

Der Köln-Guide von **H.O.M.E.** zur imm cologne **2016**

Das Designmagazin für modernes Leben

H.O.M.E.

DESIGN GUIDE

KÖLN

Highlights:
Design & Events
Restaurants, Bars,
Hotels & Shops



DER SEAT LEON ST.

Mehr Design. Mehr Möglichkeiten.

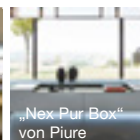
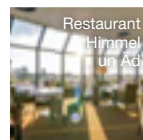
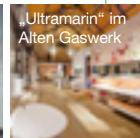


TECHNOLOGY TO ENJOY

Wer entspannt durch den Alltag kommen will, muss vielseitig sein. So wie der SEAT Leon ST. Der bietet Ihnen dank seiner 1.470 Liter Gepäckraumvolumen mehr Platz für alles, was Ihnen wichtig ist. Natürlich sind auch neueste Technologien wie konnektives Full Link mit an Bord. Außerdem sorgt sein dynamisches Design auf jeder Straße für einen selbstbewussten Auftritt. Das Außergewöhnliche an ihm entdecken Sie jeden Tag aufs Neue – ob im Stadtverkehr oder beim Wochenendausflug. Erleben Sie den SEAT Leon ST jetzt bei Ihrem SEAT Partner.

AUCH ÜBER:   SEAT.DE

SEAT Leon ST Kraftstoffverbrauch: kombiniert 6,8–3,6l/100 km; CO₂-Emissionen: kombiniert 158–94 g/km; CO₂-Effizienzklassen: D–A+.



Die H.O.M.E.-Base

Relaxen, sich informieren, Kontakte knüpfen: Fühlen Sie sich zu Hause in der neuen imm cologne **H.O.M.E.** „Lounge“. **Freuen Sie sich auf High-Class-Design der folgenden Marken auf 30 m²: Sideboard „Nex Pur Box“ von Piure, Tisch „Platz“, Bank „Sitz“ und „Backenzahn“-Hocker von e15, Sessel „Ro“ von Fritz Hansen.**

Standort: Passage Hallen 10–11, Stand A-010



Die aktuelle **H.O.M.E.** am Kiosk. 228 Seiten Design zum Wohlfühlen
www.home-mag.com



Köln 2016: Feel at H.O.M.E.

Ihr Heimvorteil für die Cologne Design Week: **der H.O.M.E. Design Guide zur internationalen Einrichtungsmesse imm cologne 2016.**

Darauf können Sie sich verlassen: Der **H.O.M.E.** Design Guide zur imm cologne 2016, der von **H.O.M.E.**, Deutschlands Trendmagazin für moderne Lebensräume, herausgegeben wird, präsentiert Ihnen alle wesentlichen Infos zur hochformatigen Designwoche am Rhein.

Das haben Sie davon: Der **H.O.M.E.** Design Guide ist auf 84 Seiten Programm und Wegweiser durch die Trends der imm cologne 2016, zu den angesagten Adressen für Restaurants, Bars und Shops. Selbstverständlich finden Sie hier auch die wichtigsten Events zum Design-Highlight des Jahres.

Design, das überrascht: **H.O.M.E.** ist das internationale Design- und Lifestyle-Magazin für das moderne Leben zu Hause. Ein Magazin, das Design, Wohnen, Architektur, Media, moderne Kunst und Mobilität vernetzt und zu einem unverkennbaren Lifestyle zusammenfasst. **H.O.M.E.** geht stets voran, ganz besonders beim Thema Nachhaltigkeit, und ist als erstes Design-Magazin auf iTunes mit einer eigenen iPad-Ausgabe vertreten. Und parallel zur Printausgabe auf iKiosk als ePaper erhältlich.

DESIGN PORTRAIT.



Ray, sitzsystem design von Antonio Citterio. www.bebitalia.com

50
B&B
ITALIA

B&B Italia Stores:

München, Maximiliansplatz 21 - T +49 0894 613680

Berlin, Torstrasse 140 - T +49 3024 04773781

Plz 0 1 2 3 4 5 Andreas Weber
T +49 5130 5840584 weber@designkollectionen.de

Plz 5 6 7 Thomas Köber
T +49 1737 490937 k2agentur@arcor.de

Plz 0 7 8 9 Norbert Juelicher
T +49 1729 572772 norbertjuelicher@t-online.de

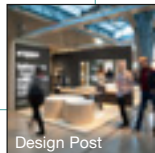
IMM Cologne 18th - 24th January 2016
Hall 11.1 - Stand D-021/C-020 + D-011/C-010

B&B
ITALIA

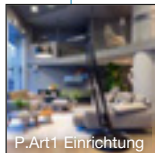
INHALT



imm cologne



Design Post



P.Art1 Einrichtung

www.home-mag.com

008 IMM COLOGNE 2016

Die wohnlichen Trends der Möbel-Leitmesse

014 DESIGN POST

Der Design-Hotspot gegenüber der Messe

022 SHOPS

Feine Adressen zum Shoppen und Flanieren

044 HOTELS

Design-Hotels für Stil-Traveller

056 RESTAURANTS

Genuss für Design-Gourmets

070 BARS

Schöne Locations, ideal für Après-Messe-Drinks

076 EVENTS

Ausgewählte Events zur Cologne Design Week

080 SIGHTSEEING

Kultur-Empfehlungen für den kurzen Köln-Bummel

083 DESIGN-SHUTTLE-PLAN

Mit dem **H.O.M.E. SEAT** VIP-Shuttle stilvoll und schnell zu den wichtigsten Design-Locations und Events in Köln

IMPRESSUM

Medieninhaber/Verlag ahead media GmbH, Schlesische Straße 29–30, 10997 Berlin, Tel.: 030 6113080, Fax: 030 6113088, E-Mail: ahead.berlin@aheadmedia.com

Homepage www.home-mag.com

Chefredakteur Alexander Geringer **Redaktion** Sandra Piske **Fotografen** Koelnmesse/Ludolf Damen/Harald Fleissner/Lutz Sternstein/Thomas Klerx, Constantin Meyer, Frank Jankowski, Karl Huber Fotodesign, rsfotografie Frank Schulz, Frank Jankowski, Andreas Möltgen, Martin Gaisert, Gebhard Bücker, Ydo Sol Images, Matthew D. Shaw, Guido Erbring, Sascha Kreklau, Natalie Bothur, Valéry Kloubert, Axel Schulten/KölnTourismus GmbH, Wolfgang Burat, RBA Köln, Raimond Spekking, Thomas Riehle/Artur images, www.farbanalyse.de **Grafik** Dominik Stec, Anton-Georg Kiener

Scanner-Operator Alexander Pieler **Korrektur** Paul Zöchbauer **Verantwortlich im Sinne des Presserechts für den Inhalt** Alexander Geringer, Anschrift: siehe Verlag

Geschäftsführung Alexander Geringer

Finanzen und Controlling Gabriele Takats

Verlagsleitung & Konzeption Angelika Müller,

Druck Blumedia GmbH, München

| MARTINI Rossella Pugliatti 2015 |



Giorgetti Atelier & Store
Kaiser-Wilhelm-Ring 30-32
50672 Köln
T. +49 (0) 221 1207 1851
info@giorgetti.de

Giorgetti Suite
by Böhmler Einrichtungshaus GmbH
Tal II
80331 München
T. +49 (0) 89 21360
info@boehmler.de

giorgetti.eu

GIORGETTI

DIE IMM COLOGNE 2016 GIBT DEN STARTSCHUSS FÜR DAS DESIGNJAHR

Der Pflichtterminus für die Designszene: Vom 18. bis 24. Januar 2016 ist wieder Kölner Möbelmesse.

Die imm cologne ist die **wichtigste Einrichtungsmesse** im weltweit wichtigsten Einrichtungsmarkt. Immer zu Beginn des Jahres präsentieren die **renommiertesten Labels** der Branche auf der Kölner Möbelmesse die neuen **internationalen Möbel- und Einrichtungstrends** und überraschen mit zahlreichen marktfähigen Innovationen. Neben dem enormen Spektrum an Neuheiten, Trends und Innovationen macht auch der hohe Anspruch an die Präsentation die imm cologne zum Magneten der Szene.

2016 zeigen die **Design-Segmente** von Pure eine gestraffte Struktur. Die drei Hauptsegmente heißen Pure, Pure Editions und Pure Talents. Ersteres bietet in den Hallen 10.1 und 11 noch mehr Raum für den großen Markenauftritt. Pure Editions ist das dynamische Format für Herausgeber visionärer Möbel- und Einrichtungskonzepte in den Hallen 2.2 und 3.2. Auf **50 bis 150 Quadratmetern** zeigen sie dort auf **individuell gestalteten Ständen kuratierte Objekte** und Inszenierungen. Pure Talents zeigt in Halle 4.1 junges und experimentelles Design. Labs, Schulen, Netzwerke und der Pure Talents Contest präsentieren hier die Designkonzepte von morgen.

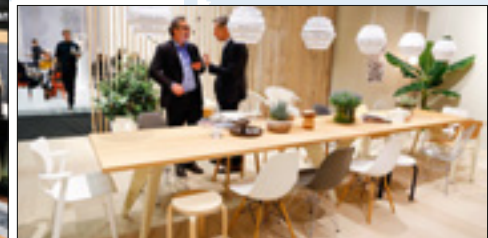
Außerdem wird die imm cologne in diesem Jahr wieder durch das Messeformat LivingInteriors – den Event für Bad, Boden, Wand und Licht – vervollständigt.



Fotos: Koelmesse/Ludolf Damen/Harald Fleissner/Lutz Sternstein/Thomas Klax

imm cologne // LivingInteriors findet vom 18.–24.1.2016 statt
 imm cologne
 Messeplatz 1, 50679 Köln,
 Tel.: 0221 821-2627,
 www.imm-cologne.de
Publikumstage:
 22.1.–24.1.2016, Fr–So

Öffnungszeiten:
 Mo–Sa 9–18 Uhr,
 So 9–17 Uhr
Weitere Infos:
 www.imm-cologne.de,
 www.livinginteriors-cologne.de,
 www.purevillage.de





DAS HAUS – INTERIORS ON STAGE

Der Design-Event feiert auf der imm cologne 2016 seinen fünften Geburtstag – mit der Wohnvision von Sebastian Herkner.

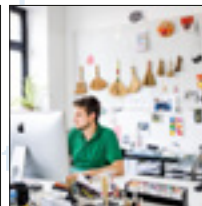
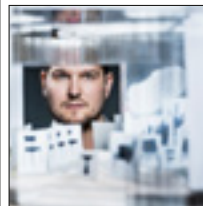
Doshi Levien zeigte hier ein exotisch fließendes Raum-Ensemble, Luca Nichetto ein grünes und elegantes Wohnhaus, Louise Campbell gab sich skandinavisch-rustikal, und Neri&Hu präsentierte eine kompakte Architektur voller kleiner Wunder. Die Rede ist von „Das Haus – Interiors on Stage“ – der Inszenierung persönlicher Wohnvorstellungen von Designern oder Design-teams auf der imm cologne.

In diesem Jahr zeigt uns der Offenbacher Sebastian Herkner seine Interpretation und entfernt sich so weit wie keiner seiner Vorgänger zuvor von den konventionellen Vorstellungen. Herkner entwarf ein rundes, transparentes und offenes Gebilde, das mit Farben, Mustern und Möbeln ein Haus ohne feste Wände beschreibt.

„Das Haus“ von Sebastian Herkner gibt es auf der imm cologne 2016 im Segment Pure Editions in Halle 2.2 zu inspizieren

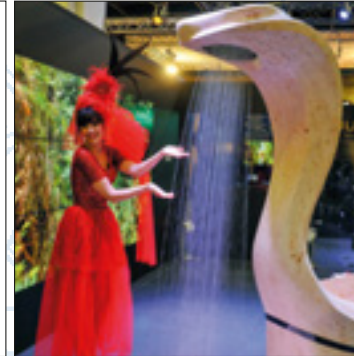


Sebastian Herkner erklärt imm-cologne-Kreativdirektor Dick Spierenburg sein Konzept für „Das Haus“



Die Messe LivingInteriors widmet sich in der Halle 4.2 den Themenbereichen Bad, Boden, Wand und Licht

Entlang der sogenannten Trend Avenue befinden sich die Eventflächen Bath sowie Walls/Floors und als Business-Plattform die Architects Lounge

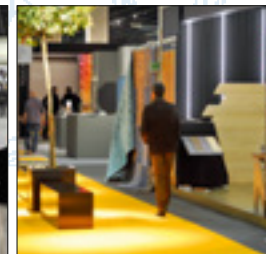
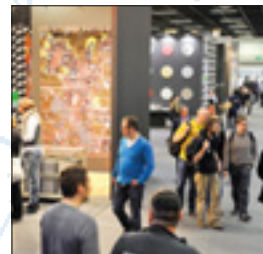


LIVINGINTERIORS – STARKE BAD- UND RAUMKONZEPTE

Hier entstehen aus dem Zusammenspiel von Produkten und Materialien intelligente Raumlösungen und ganzheitliche Wohnwelten.

Alle zwei Jahre findet – abwechselnd mit der LivingKitchen – auf der Kölner Möbelmesse die LivingInteriors statt. Ergänzend zur Möbelwelt der imm cologne fokussiert die LivingInteriors auf die Bereiche Bad, Boden, Wand und Licht. Zusammen ergänzen sich die Formate zu einem umfassenden Bild der gesamten Einrichtungswelt.

In Halle 4.2. zeigen namhafte Hersteller wie Geberit, Hansgrohe/Axor, Keramag, Klafs, Villeroy & Boch oder Vola ihre Neuheiten und Innovationen. Angesprochen werden sollen von den Präsentationen vor allem Architekten, Designer, Planer und Raumausstatter.



HALLE 2.2 Backhausen, BENSEN, Brokis, Collection Sabine Stiegler, Country Living, dizzconcept by Inkea Limited, Driade, D-TEC Industriedesign, EBB & Flow, Fioroni, Flexteam, freistil ROLF BENZ, GObyMM, Horn & Orizzonti, Initiative Textile Räume, Irion Möbelsystem, joval, Kaufmann Keramik, Kenneth Cobonpue, Korridor, Kubikoff, L&C stendal, Lasfera, Lillooch, LUXY, Mater, MIZARSTVO BOLCIC, MOBLES 114, moll, MORGEN, MOYA, Mr Blue Sky, MS & Wood, New Tendency, NORR11, Nya Nordiska, OUT, palatti, Perletta, PERUSE, Peruzzo, Punt Mobles, RAL, Sancal Diseño, Sauder Boutique, schindlersalmerón, Schmalenbach, Sculptures, Slawinski & Co., Softline, ST-SYSTEMTRONIC, Tetrimäki, Vanmokum, VERY WOOD, Vitra, Wagner, Wall & Decò, Watt a lamp, weko, WOUD, YASK

HALLE 3.2 &TRADITION, ALIAS, Ames, Baltensweiler, Billiani, Böwer, Capo D'Opera, Cappellini, Carnenes, Case Furniture, CC Tapis, conmoto, GRASSEVIG, DESALTO, Deutsches Tapeten-Institut, E 15, Emu, ERCOL Furniture, Extremis, Fatboy, Glaeser Wogg, GUBI, Harto, horgenglarus, J.T. Kalmar, KETTAL, La Cividina, Label Produkties, Menu, Muuto, NEOCRAFT, Nikari, ONDARRETA, PEDRALI, PETITE FRITURE, prostoria, pulpo, Red Edition, Richard Lampert, Roomsafari, Röshults, SANKTJOHANSER, String Furniture, System 180, THONET, Tom Dixon, Treku, Whitesence, Zanat, ZEITRAUM

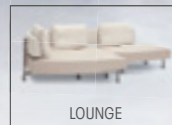
HALLE 11.1 ABC Reoler Aulum, Aksel Kjersgaard, Albrecht Creative Concepts, ARTISAN, B&B Italia, B.I.C. Carpets, Baxter, BELFAKTO, Bodema, bordbar, Bretz, Cattelan Italia, Cierre Imbottiti, Colico, Danerka, Designercarpets by, Dreieck, Ethnicraft, Feldkircher, Freifrau, Frigerio, Gallotti & Radice, Gandia Blasco, Girsberger, Heldense, HEY-SIGN, Houe, Jan Kurtz, JANUA, KFF, LIVING DIVANI, LivingCarpets, Livingzone, LoCa, Machalke, miinu, Mocoba Loft, MOX, Müller, Object Carpet, PEDRO, Poliiform, pure position, REFLEX, Riva, Rodam, SAINTLUC, SANGIACOMO, Schulte Design, Signet Wohnmöbel, SPEKVA, Sur & Plus, SWISS PLUS, Team by Wellis, Technogym, Tischlerei Sommer, Tojo Möbel, Tom Rossau, TON, Tonelli, TRUSSARDI CASA, Varier, Vermund Larsen, VERZELLONI, Vibieffe, Vincent Sheppard, Vispring, Weishäupl, Woodnotes, Zack

HALLE 11.2 Antolini Luigi & C., brühl, Cane-line, Carpet Creations, Cassina, Christine Kröncke, ClassiCon, Contardi, De Ploeg, de Sede, Domaniecki Carpetence, DRAENERT STUDIO, DURLET, Eduard Deubzer, Fiam, Fischer Möbel, Flexform, Frost, H + H, Intertime, JACARANDA CARPETS, Jan Kath, Klaus Wangen, kymo, lapalma, Leolux, Limited Edition, Luiz, MDF Italia, Minotti, Mischioff, Molteni & C., more Bernhard Müller, müller, Opinion Ciatti, pieperconcept, Piure, POLTRONA FRAU, POMP, Porada, Rike Scholle, Ronald Schmitt, Royal Botanica, Schönbusch, Selva, Showroom Finland, Sophisticated Living, SUNBRELLA, TECTA, TONON & C., TUUCI, Vartian, vitamin design, Walter Knoll, WERTHER, Willisau, Wittmann

HALLE 11.3 ARTANOVA / Horst AG, B-Beds 1927, BW Bielefelder Werkstätten, Caccaro, Conde House, COR, Dauphin, die Collection, Ergo Möbelwerk, HOMMBRU, ipdesign, Jori, Kettmaker, Lambert, Ligne Roset, Lübke, Novamobili, Papadatos, Paschen, raumplus, Rolf Benz, Schlossatelier, Scholtissek, Schramm, Spectral, Sudbrock, Team 7, TM Collections, Treca Interiors Paris, Walter Frommholz, YOMEI



KONZEPT WING : 1 SOFA UMWANDELBAR IN 5 UNTERSCHIEDLICHE INTERIEUR ERLEBNISSE



MODEL WING - DESIGN: HUGO DE RUITER
KONFIGURIEREN SIE ONLINE AUF WWW.JORI.COM/DE/WING



The art of fine seating

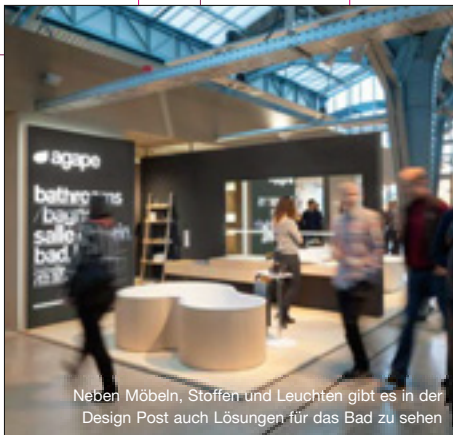
HAPPY BIRTHDAY, DESIGN POST!

Der spannendste Kölner Showroom für Design und Wohnen wird zehn Jahre alt.

Es ist schon eine ganze Dekade her, dass die frisch renovierte, historische Dreigelenkbogenhalle parallel zur Kölner Möbelmesse 2006 erstmals ihre Pforten öffnete. Schnell etablierte sich der 3.000 Quadratmeter große Showroom als Informations- und Inspirationsquelle, Treffpunkt, Flaniermeile und Fachausstellung für Architekten, Möbelhersteller, Planer, Designer und Verbraucher.

Über 30 internationale Designunternehmen stellen 2016 in dem ehemaligen Verteilzentrum für Postpakete ihre spannenden Neuheiten und innovativen Lösungen zur Schau. Im Zentrum des Geschehens steht die Beratung, nicht der Verkauf. Entspannt lassen sich hier Maße, Farben, Schnitte und Stoffe begutachten – ganz ohne Konsumstress.

Zur Kölner Möbelmesse schließt sich in der Design Post ein schöner Kreis. Zu den neuen Ausstellern gehört ab 2016 auch der Münchener Lichtdesigner Ingo Maurer, der die damals noch unrenovierte Halle bereits vor 20 Jahren als Erster für eine Ausstellung bespielte. Als weitere neue Aussteller begrüßt die Design Post den brandenburgischen Leuchtenhersteller Mawa Design, Christophe Delcourt zusammen mit der Collection Particulière aus Frankreich und das Schweizer Label Xilobis.



Neben Möbeln, Stoffen und Leuchten gibt es in der Design Post auch Lösungen für das Bad zu sehen



Ingo Maurers neuer Wurf „What We Do Counts“



ÖFFNUNGSZEITEN
zur imm cologne:
18.1. – 24.1. 2016
Mo–Fr 9–20 Uhr
Sa–So 10–18 Uhr
www.designpostkoeln.de

Fotos: Constantin Meyer



In der Design Post können Stoffe, Farben und Formen der Wohnmöbel live erlebt werden

Der neue Aussteller Christophe Delcourt präsentiert im Januar sein Sofa „lan“ und den Beistelltisch „Zer“

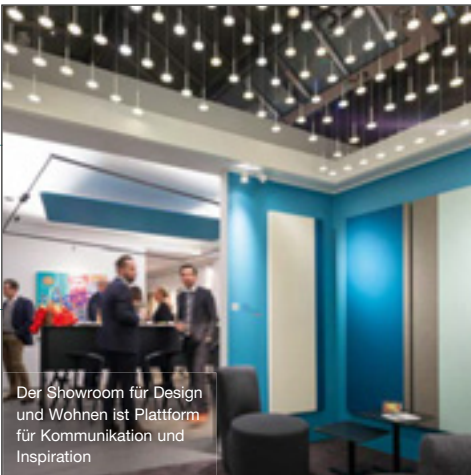


Entdecken Sie während der imm cologne 2016 die Neuheiten der über 30 internationalen Aussteller!

In der Design Post stehen Produkte und Kommunikation im Vordergrund. Privatpersonen wie Fachleute erhalten hier Einblick in Neuheiten, Anregungen für die eigenen vier Wände sowie kompetente Beratung. Auch 2016 präsentieren die Aussteller in der historischen Dreibogenhalle ihre Neuheiten, die zuvor noch nirgends in Deutschland gezeigt wurden. Von Leuchten über Sofas, Regale und Teppiche bis hin zu Textilien oder Kleinmöbeln.



Das ausgesiedelte Verteilzentrum für Postpakete steht heute ganz im Zeichen zeitgenössischen Designs



Der Showroom für Design und Wohnen ist Plattform für Kommunikation und Inspiration



Was für ein Hingucker! Agape zeigt während der Möbelmesse das ultrafiligrane Waschbecken „Eil“



Moroso gehört mit seinen bunten Möbelentwürfen zu den festen Größen der Design Post



Kinnasand präsentiert 2016 seine neue Kollektion „Zoom“ aus edlen Materialien

Design Post Köln
Deutz-Mülheimer-Str. 22a
50679 Köln
Tel.: 0221 690650
www.designpostkoeln.de

Öffnungszeiten ganzjährig:
Mi/Di/Fr 10–18 Uhr,
Sa 10–16 Uhr



Die Neuheit „Lennox“ von Lema



SEAT

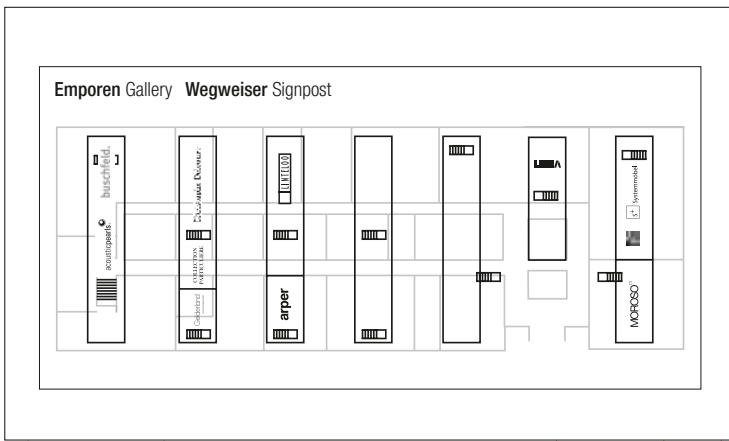
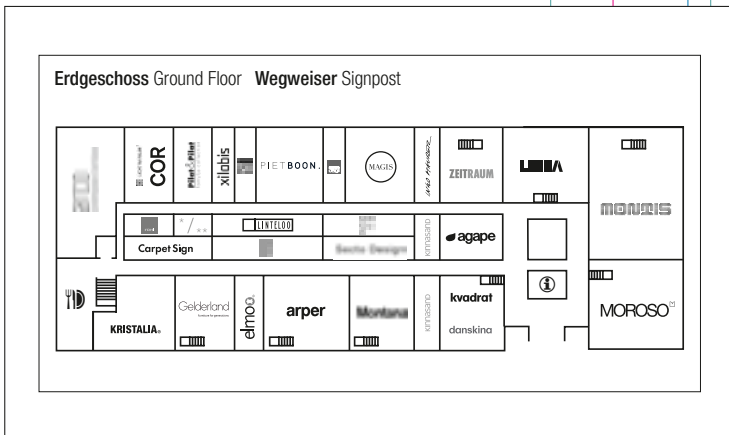
Von der Design Post zu den wichtigsten Events der Stadt: Als Hauptstation für den **SEAT & H.O.M.E. Shuttle-Service** ist der Design-Showroom auch 2016 die zentrale Verbindung zu den interessantesten Stopps in Köln. Komfortabel erreicht das Messepublikum von hier aus kostenlos die Highlights in der Stadt. Die vollständige Route gibt es auf Seite 83.

COR

AUSSTELLER

- AGAPE
- ARCO
- ARPER
- CARPET SIGN
- CHRISTOPHE
- DELCOURT
- COLLECTION
- PARTICULIÈRE
- COR
- DANSKINA
- ELMO
- GELDERLAND
- INGO MAURER
- KINNASAND
- KRISTALIA
- KVADRAT
- LEMA
- LICHT IM RAUM
- LINTELOO
- LUCEPLAN
- MAGIS
- MAWA DESIGN
- MONTANA
- MONTIS
- MOROSO
- PALAU
- PIET BOON
- PILAT + PILAT
- ROHI
- SECTO DESIGN
- SPECTRUM
- XILOBIS
- ZEITRAUM

- ACOUSTICPEARLS
- ARPER
- BUSCHFELD
- CHRISTOPHE
- DELCOURT
- COLLECTION
- PARTICULIÈRE
- LEMA
- LINTELOO
- MOROSO
- RÖTHLISBERGER
- S+ SYSTEMMÖBEL



TRIO

ÜBERALL ZU HAUSE

— TOKYO —

COR.DE

Und auf der imm cologne 2016 in Halle 11.3, Stand S10/T11

— the
experience
of space

lemamobili.com

MUSTIQUE SOFA + T030 SYSTEM

imm cologne
18.- 24.01.2016
Besuchen Sie uns
in der Design Post

LEMA

▼ **Auping Plaza Köln**

Bettenliebhaber finden im Auping Plaza Köln das gesamte Sortiment an Boxspringbetten und Matratzen des niederländischen Bettenprofis.

*Auping Plaza Köln,
Hohenstaufenring 57, 50674 Köln,
Tel.: 0221 93297654,
www.auping.com,
Mo–Fr 10–19 Uhr, Sa 10–18 Uhr*



◀ **Apropos**

The Concept Store ist in Köln eine feste Größe im Luxussegment. Der Laden lockt mit exklusiven Marken. Wer sich nicht zum Kauf verführen lässt, sollte sich wenigstens einen Kaffee im Innenhof gönnen.

*Apropos, Mittelstr. 3, 50672 Köln,
Tel.: 0221 9259730,
www.apropos-store.com,
Mo–Sa 10–19 Uhr*



▲ **Alessi**

Für den Kölner Flagshipstore wurde das Ausstellungskonzept Hani Rashids adaptiert, das bereits in den New Yorker Läden umgesetzt wurde.

*Alessi Shop Köln, Mittelstr. 12,
50672 Köln, Tel.: 0221 29210840,
www.alessi.com, Mo–Fr
10–19 Uhr, Sa 10–18.30 Uhr*



▼ **Boffi**

Im Store in den Spichern Höfen warten die Neuheiten des minimalistischen Küchen- und Badexperten auf 400 m².

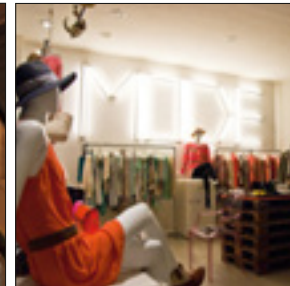
*Boffi Köln, Spichern Höfe,
Spichernstr. 8, 50672 Köln,
Tel.: 0221 94969966/65,
www.boffi-koeln.de,
Di–Fr 10–19 Uhr, Sa 10–16 Uhr*



◀ **BoConcept**

Im Brandstore des dänischen Herstellers findet man aktuelle individuelle Möbel und Wohnaccessoires für die moderne Wohnung.

*BoConcept, Hohenstaufenring 44–46,
50674 Köln, Tel.: 0221 65014760,
www.boconcept.de,
Mo–Fr 10–20 Uhr, Sa 10–18 Uhr,
So (Schaugart) 13–17 Uhr*



▲ **Boutique Belgique**

Hier kauft das modebewusste Volk des Belgischen Viertels seinen Look. Dazu gibt es alles, womit sich lifestyle- und modebegeisterte Menschen gerne umgeben: Mode, Accessoires, Bücher und Design.

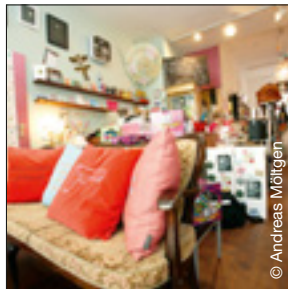
*Boutique Belgique, Brabanter
Str. 29, 50672 Köln, Tel.: 0221
78948569, www.boutique-
belgique.de, Mo–Sa 11–20 Uhr*



Bretz ▶

Vom exzentrischen „Cult Sofa“ bis zu minimalistischen Lümmellandschaften: Der Bretz Store Köln hat sie alle.

*Bretz Store Köln,
Hohenstaufenring 62 – Ecke
Schaevenstr., 50674 Köln,
Tel.: 0221 34892411,
www.koeln.bretz.de,
Mo – Sa 11 – 19 Uhr*



© Andreas Möltgen

Cedon Art Shop ▶

Der Bookshop im Wallraf-Richartz-Museum bietet eine breite Auswahl von kunstverwandten Produkten. Neben Büchern gibt es Poster, Designobjekte und Accessoires.

*Cedon, Obenmarspforten
(am Kölner Rathaus), 50667 Köln,
Tel.: 0221 27798957,
www.cedon.de,
Di – So 10 – 18 Uhr, Do 10 – 21 Uhr*



▼ **Giorgetti Atelier**

Der elegante Kölner Showroom des Luxusherstellers inszeniert auf zwei Etagen edelstes Design made in Italy.

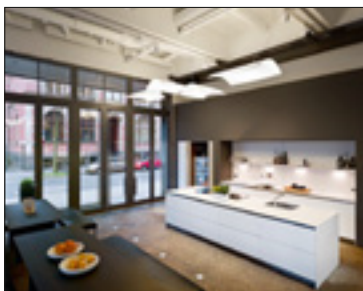
*Giorgetti Atelier,
Kaiser-Wilhelm-Ring 30–32,
50672 Köln, Tel.: 0221 12071851,
www.giorgetti.de, Di – Fr 10 – 12.30
und 13.30 – 19 Uhr, Sa 11 – 16 Uhr*



▲ **Boutique Fraukayser**

Im Sortiment von Fraukayser: Bilderrahmen, Geschirrtücher, Küchenschürzen und Babykleidung mit aufgestickten Lebensweisheiten.

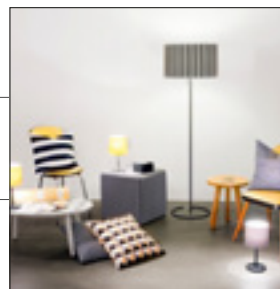
*Boutique Fraukayser,
Maastrichter Str. 40–44,
50672 Köln, Tel.: 0221 8232007,
www.boutique-fraukayser.de,
Mo – Sa 12 – 19 Uhr*



◀ **bulthaupt am mediapark**

Im alten Eichamt von Köln werden auf 300 m² die Qualität, die Funktionalität und die Gestaltung von bulthaupt-Designs demonstriert.

*bulthaupt am mediapark,
Spichernstr. 77, 50672 Köln,
Tel.: 0221 6503650,
www.vianden.bulthaupt.de,
Di – Fr 11 – 19 Uhr, Sa 11 – 18 Uhr*



▲ **Droom**

Mittels Digitaldruck kann man sich hier Leuchten, Tische, Sitzelemente und vieles mehr ganz individuell gestalten lassen – auch nach den eigenen Entwürfen.

*Droom, Maybachstr. 159,
50670 Köln, Tel.: 0221 80006550,
www.droom.de,
Termine nach Vereinbarung*

Gira Revox >

Multimedia meets Gebäude-systemtechnik: Das Gira Revox Studio führt Multimedialösungen von Revox vor, die mithilfe intelligenter Haustechnik von Gira eine neue Dimension eröffnen.

Gira Revox Studio, Siegburger Str. 51, 50679 Köln, Tel.: 0221 98510690, www.revox-koeln.de, Mo–Fr 10–18.30 Uhr, Sa 10–14 Uhr



▼ Hästens Concept Store

Jedes Bett des ältesten Bettenherstellers Schwedens wird von Hand und nur mit den besten Naturmaterialien gefertigt.

Hästens Concept Store, Habsburgerring 2, 50674 Köln, Tel.: 0221 99379580, www.haestens-betten.de, Mo–Fr 10–19 Uhr, Sa 10–18 Uhr



▲ Habitat

Die in den Swinging Sixties vom britischen Designer Terence Conran gegründete Kette verkauft auch in Köln moderne Möbel und Accessoires für alle Wohnbereiche.

Habitat, Neumarkt 12, 50667 Köln, Tel.: 0211 8663443, www.habitat.de, Mo–Sa 10–20 Uhr



styling Studiopepe / photography Andrea Ferrari / ad Designwork

bathrooms / bagno, salle de bain, bad, baño, 浴室.



Vieques 2008 / vasca, design Patricia Urquiola
Fez 1999 / rubinetteria, design Benedini Associati
Stairs 1996 / complementi, design Benedini Associati

Dauerausstellung in der Design Post,
Deutz – Mülheimer Straße 22a Köln – 0221 690650

info@agapedesign.it
www.agapedesign.it

▼ **Kartell**

Das erste eigene Flaggschiff des italienischen Labels mit seinen verrückten Kunststoff-Designs in Deutschland.

*Kartell, Hahnenstr. 11,
50667 Köln, Tel.: 0221 2717559,
www.kartell.it, Mo 10–18 Uhr,
Di–Fr 10–19 Uhr, Sa 10–16 Uhr*



© Frank Jankowski

**LOOK!
Concept Store** ▶

Unter dem Motto Fashion. Design. Lifestyle. bietet der Conceptstore ein ausgesuchtes Sortiment von Mode, Accessoires, Beauty und Büchern bis Interior-Design.

*LOOK! Concept Store, Brüsseler Str.
65, 50672 Köln, Tel.: 0173 6787274,
www.look-conzept.de,
Mo–Sa 12–19 Uhr*



▲ **Knoth van Dag**

Professionelle Beratung für Schlaf- und Wohnwelten rund um Labels wie Flou, Lago, Treca Interiors Paris und Zeitraum.

*Knoth van Dag,
Hohenstaufenring 39,
50674 Köln, Tel.: 0221 99889940,
www.knoth-van-dag.de,
Mo–Fr 10–19 Uhr,
Sa 10–18 Uhr*

LIVING
D I V A N I



Frog

+39 031 630954
www.livingdivani.it

IMM Cologne,

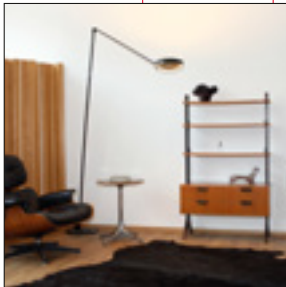
**18. - 24. Januar 2016
Halle 11.1 – Stand D028 / D029-C028**



▼ LUX366

Von seiner Sammelleidenschaft zum eigenen Shop: Markus Pinkner verkauft hier Designklassiker der 20er- bis 90er-Jahre.

*LUX366,
Luxemburger Str. 366,
50937 Köln,
Tel.: 0163 7796717,
www.lux366.de, Sa 11–16 Uhr*



▲ Ligne Roset

Der Showroom des französischen Designlabels ist am Puls der Zeit und präsentiert alle Bereiche des modernen Wohnens.

*Ligne Roset, Hohenstaufenring 57,
50674 Köln, Tel.: 0221 246090,
www.ligne-rosset-koeln.de,
Mo–Fr 10–19 Uhr, Sa 10–18 Uhr*



◀ Natuzzi

Das einstige Capitol Theater zeigt seit einigen Jahren Ledermöbel. Hier befindet sich der erste deutsche Flagshipstore der italienischen Möbelmarke.

*Natuzzi, Hohenzollernring 79–83,
50672 Köln, Tel.: 0221 17051860,
www.natuzzi.de,
Mo–Fr 10–19 Uhr, Sa 10–18 Uhr*

Ad. Graph.x Ph. Tommaso Sartori

Boffi Köln
Spichern Höfe,
Spichernstraße 8
50672 Köln
t. +49 022194969966/65
www.boffi-koeln.de
info@boffi-koeln.de



**Pfannes & Virnich
Einrichtung und
Planung** ▶

Pfannes & Virnich bietet Möbel von Molteni&C, Lema und Moroso sowie Küchen von Dada.

Pfannes & Virnich Einrichtung und Planung, Hohenstaufenring 54, 50674 Köln, Tel.: 0221 9923340, www.pfannes-virnich.de, Mo-Fr 10-19 Uhr, Sa 10-18 Uhr



© rsfotografie

▲ **Occhio store CGN**

Eine DNA-Struktur flutet den Store mit Licht: vielfältige Beleuchtungslösungen für den privaten und öffentlichen Raum.

Occhio store CGN, 50678 Köln, Anna-Schneider-Steig 8-10, www.occhiostorecgn.de, Di-Fr 10-19 Uhr, Sa 10-16 Uhr



◀ **Pesch Wohnen**

Das Einrichtungshaus für Designmöbel mit großem Showroom führt internationale Möbelkollektionen. Das kompetente Team hilft mit Planung und Beratung.

Pesch Wohnen, Kaiser-Wilhelm-Ring 22, 50672 Köln, Tel.: 0221 16130, www.pesch.com, Mo-Fr 10-19 Uhr, Sa 10-18 Uhr

dein Stil.
dein caruzzo



CARUZZO, entworfen von Frans Schrofer ist das neue Highlight bei Leolux. Dabei ist CARUZZO handwerklich wie formal ein echtes Statement. Dank des großen Angebots an Bezugsmaterialien, können Sie sich CARUZZO ganz nach Ihren Wünschen zusammenstellen. (in Stoff ab € 2.520,-)

Entdecken Sie CARUZZO bei Ihrem Leolux-Partner in Ihrer Nähe oder besuchen Sie das Leolux-Designcenter in 47800 Krefeld, Elbestraße 39.

Mehr Infos, unsere Partner, oder das Jahrbuch mit der kompletten Kollektion finden Sie unter: www.leolux.de



Remagen ▾

Die Palette dieses Licht-Showrooms reicht von puristischen Inszenierungen über moderne Designklassiker bis hin zu technischen sowie architektonischen Lichtsystemen.

Remagen, Neumarkt 35-37, 50667 Köln, Tel.: 0221 207970, www.remagenlicht.de, Di-Sa 10-19 Uhr



© Frank Schulz

Rolf Benz + Piure Shop – P.ART1 EINRICHTUNG ▶

Sofa, Relaxsessel und Lounger von Rolf Benz treffen auf Sideboards, Regale und Schränke von Piure. Rolf Benz + Piure Shop – P.ART1 EINRICHTUNG, Hohenstaufenring 63, 50674 Köln, Tel.: 0221 4204814, Di-Fr 10-19 Uhr, Sa 10-18 Uhr



© Karl Huber Fotodesign

Shop in Shop by Pfannes & Virnich ▲

Frische Marken wie Verzelloni und Leolux treffen auf Schranksysteme von Kettner und Hi-Fi-Wohnprofi Spectral.

Shop in Shop by Pfannes & Virnich, Hohenstaufenring 42, 50674 Köln, Tel.: 0221 9923340, www.pfannes-virnich.de, Mo-Fr 10-19 Uhr, Sa 10-18 Uhr

>> cube gap



Ultramarin ▶

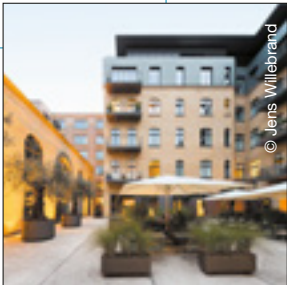
Im Alten Gaswerk werden auf 600 m² exklusive Einrichtungsideen für das Bad und das Private Spa inszeniert. Kurz nach der Eröffnung 2012 wurde Ultramarin zum besten internationalen Showroom gekürt.

Ultramarin, Widdersdorfer Str. 190, 50825 Köln, Tel.: 0221 9333350, www.ultramarin.de, Di–Fr 11–18 Uhr, Sa 10–14 Uhr



© Jens Willbrand

© Frank Jankowski



▲ Spichern Höfe

Das 10.000 m² große Quartier umfasst Büro-Lofts, Wohnungen und Flagshipstores von Design-Herstellern wie Boffi oder Modelabels wie Kolonaki und LFDY.

Spichern Höfe, Spichernstr. 6–10, 50672 Köln, Tel.: 0221 9514090, www.spichernhoeefe.de



◀ SieMatic am Neumarkt

Das SieMatic Exklusivstudio präsentiert preisgekrönte Designerküchen mit erfinderischen Lösungen.

SieMatic am Neumarkt, Hahnenstr. 15, 50667 Köln, Tel.: 0221 27140770, www.siematic-am-neumarkt.de, Mo–Fr 10–19 Uhr, Sa 10–16 Uhr



Crafting Sleep Since 1852

Seit 1852 setzt sich Hästens für den besten Schlaf ein. Jedes der handgefertigten Betten des Familienunternehmens aus Schweden ist maßgeschneidert und wird ausschließlich aus den besten Naturmaterialien wie edelstes reines Leinen, Baumwolle und Wolle, hochwertigstes schwedisches Kiefernholz und echtes, hypoallergenes Rosshaar hergestellt. Das Ergebnis ist ein Bett im unverkennbaren Hästens Design und von herausragender Qualität, welches für natürlich erholsamen Schlaf sorgt – Nacht für Nacht.

hastens.com

Hästens 
Since 1852

HAMBURG BERLIN HANNOVER DÜSSELDORF KÖLN FRANKFURT WIESBADEN MÜNCHEN
WIEN SALZBURG GRAZ WINTERTHUR ZÜRICH BASEL LUZERN GSTAAD GENÈVE

Wohnshop by Pfannes & Virnich >

Der Fokus des Wohnshops liegt auf individuellen Möbeln von Brühl, Riva 1920 oder Fatboy. Wohnshop by Pfannes & Virnich Einrichtung und Planung, Hohenstaufenring 52, 50674 Köln, Tel.: 0221 9923340, www.pfannes-virnich.de, Mo-Fr 10-19 Uhr, Sa 10-18 Uhr



> Vitra Bad

Der Kölner Rheinauhafen ist Heimat des ersten Vitra-Baden Showrooms in Deutschland. Über 750 m² erstrecken sich Sanitärkeramiken, Möbel, Wannen und Co.

Vitra Bad, Agrippinawerft 24, 50678 Köln, Tel.: 0221 2773680, www.vitra-studio.de, Mo-Do 8-17 Uhr, Fr 8-15 Uhr



< Utensil

Eine ehemalige Fleischerei in Köln-Ehrenfeld beherbergt den Laden, den die Designerin Anna Lederer mit ausgewählten Objekten zu neuem Leben erweckt hat.

Utensil, Körnerstr. 21, 50823 Köln, Tel.: 0221 16831673, www.utensil-shop.de, Di-Fr 12-19 Uhr, Sa 11-16 Uhr

ALESSI

The Useful Art

„Pulcina“
Espressomaschine
Design Michele De Lucchi
2015

IN COLLABORATION WITH



R & D LAB



Besuchen Sie uns im Museum für Angewandte Kunst Köln, An der Rechtschule Sonderausstellung „Alessi Made in Crusinallo. The Beauty and the Mastery“ 19. Januar - 3. April 2016

www.alessi.com



H.O.M.E.-Partner in Köln

H.O.M.E. erhalten Sie in diesen ausgewählten Kölner Einrichtungsgeschäften und Showrooms.

allmilmö designwerk

Gottesweg 56, 50969 Köln, Tel.: 0221 3606158, www.koelner-kuechen.de

BoConcept® Köln

Hohenstaufenring 44–46, 50674 Köln
Tel.: 0221 65014760, www.boconcept.de

Bretz Store Köln

Hohenstaufenring 62, 50674 Köln
Tel.: 0221 34892411, www.koeln.bretz.de

Boffi Köln

Spichernstraße 8, 50672 Köln
Tel.: 0221 94969966, www.boffi-koeln.de

bulthaupt am mediapark Vianden

Küchen-Kultur GmbH Spichernstraße
77, 50672 Köln, Tel.: 0221 6503650,
www.vianden.bulthaupt.de

designforum GmbH & Co. KG

Köln Rhein-Center, Aachener Straße 1253
50858 Köln-Weiden
Tel.: 02234 2027647, www.designforum.de

Design Post Köln

Deutz-Mülheimer-Straße 22a, 50679 Köln
Tel.: 0221 690650,
www.designpostkoeln.de

Gira Revox Studio Köln

Siegburger Straße 51, 50679 Köln
Tel.: 0221 98510690,
www.gira-revox-studios.de/koeln

Habitat Köln

Neumarkt 12, 50667 Köln
Tel.: 0211 8663443, www.habitat.de

Hästens Store Köln

Habsburger Ring 2, 50674 Köln
Tel.: 0221 99379580, www.hastens.de

KAP Forum Architektur Technologie Design

Kelberger Hof 2, 50937 Köln
Tel.: 0221 5005363, www.kap-forum.de

Knoth van Dag

Hohenstaufenring 39, 50674 Köln, Tel.:
0221 99889940, www.knoth-van-dag.de

Kontrast Möbel Leuchten Accessoires

Mittelstraße 20–24, 50672 Köln
Tel.: 0221 46614500
www.kontrastmoebel.de

Küchen Loft

Bonner Straße 242 (Hof 242), 50968 Köln
Tel.: 0221 16873848, www.kuechen-loft.de

ligne roset Köln

Hohenstaufenring 57, 50674 Köln
Tel.: 0221 246090, www.ligne-roset-koeln.de

Magazin Klaus Wolter

Aachener Straße 40–44, 50674 Köln
Tel.: 0221 820300, www.magazin-koeln.de

Pesch Wohnen

Kaiser-Wilhelm-Ring 22, 50672 Köln
Tel.: 0221 16130
www.pesch-wohnen.de

Pfannes & Virnich

Hohenstaufenring 54, 50674 Köln
Tel.: 0221 9923340
www.pfannes-virnich.de

REMAGEN Ideen für Licht + Raum e.K.

Neumarkt 35–37, 50667 Köln
Tel.: 0221 207970, www.remagenlicht.de

Rolf Benz + Piure Shop – P.PART I EINRICHTUNG

Hohenstaufenring 63
50674 Köln, Tel.: 0221 4204814
www.dieeinrichter.net

rooms citystore

Hohenstaufenring 48, 50674 Köln
Tel.: 0221 25081780
www.rooms.de

Shop in Shop by Pfannes & Virnich

Hohenstaufenring 42, 50674 Köln
Tel.: 0221 9923340,
www.pfannes-virnich.de

TÖNDEL Interior Design

Siemensstraße 9, 50825 Köln
Tel.: 0221 16996131
www.toendel.de

Ultramarin Raum Fliese Bad

Widdersdorfer Straße 190
50825 Köln, Tel.: 0221 9333350
www.ultramarin.de

vianden Die Einrichtung GmbH

Aachener Straße 524–528 50933 Köln
Tel.: 0221 9497780
www.vianden-koeln.com

Vitra Bad GmbH

Agrippinawerft 24, 50678 Köln
Tel.: 0221 2773680
www.vitra-bad.de

Wetscher
im Zillertal.
Wohnkultur
aus Tirol.



Neue Ausstellung: Wetscher Penthouse 2.0*

Wetscher Wohngalerien – Österreichs erste Adresse für Wohnkultur
Zillertalstraße 30, Fügen/ Tirol

PIURE.
CREATING LIVING SPACE



IMM COLOGNE HALLE 11.2 STAND H20/J21

▼ **Adagio**

Designmöbel u. a. von Ligne Roset und moderne Wohnungen vom Studio für zwei bis zum Zwei-Zimmer-Apartment für vier Personen mit Küche bietet das Adagio. Das Apartmenthotel ist zentral gelegen, der Dom zehn Gehminuten entfernt.

Adagio, Blaubbach 3, 50676 Köln, Tel.: 0221 170520, www.adagio-city.com, ab € 80/Nacht



© Matthew D. Shaw

▲ **art'otel cologne**

Smart Art: Das Kunst- und Architektur-Hotel art'otel cologne ist mit einer permanenten Sammlung der koreanischen Künstlerin SEO ausgestattet. Für das britische „Sunday Times Travel Magazine“ ist es eines der 100 besten Hotels der Welt.

art'otel cologne, Holzmarkt 4, 50676 Köln, Tel.: 0221 801030, www.artotels.com, ab € 109/Nacht

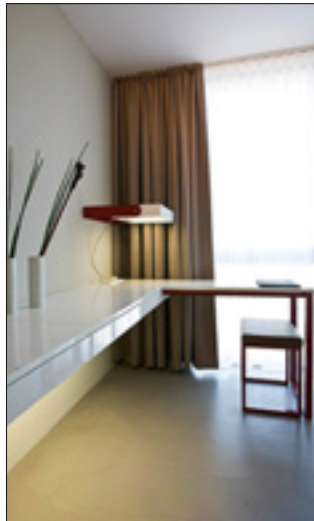


© Guido Erbring

▼ **Burns Art Hotel Cologne**

In Zusammenarbeit mit dem Künstler Heiko Nemitz wurde das Interieur des Kölner Hotelneubaus eigens für das 4-Sterne-Burns Art Hotel Cologne kreiert. Sichtbeton und mineralischer Fließboden nehmen sich vor der minimalistischen Einrichtung und dem Kunstkonzept dezent zurück.

Burns Art Hotel, Adam-Stegerwald-Str. 9, 51063 Köln, Tel.: 0221 6711690, www.hotel-burns.com, ab € 113/Nacht



▼ **Courtyard by Marriott Köln**

Auf dem ehemaligen Afri-Cola-Gelände herrscht neues Treiben: in 236 modern eingerichteten Zimmern, im 24-Stunden-Fitnessbereich und in The Bistro – Eat. Drink. Connect.

Courtyard by Marriott Köln, Dagobertstr. 19–29, 50668 Köln, Tel.: 0221 846330, www.marriott.com, ab € 129/Nacht (Doppelzimmer)

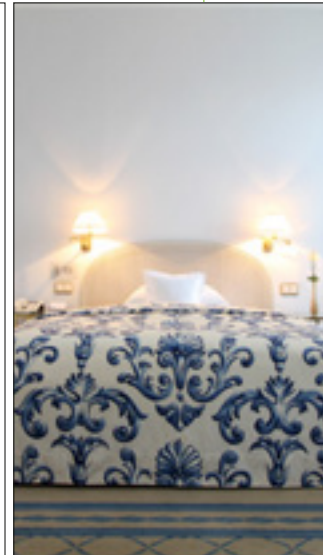


© Stefan Pochta

▼ **Excelsior Hotel Ernst**

Hinter der denkmalgeschützten Fassade lockt das elegante 5-Sterne-Hotel mit 108 klassisch eingerichteten Superior- und Deluxe-Zimmern sowie mit 34 luxuriös geräumigen Suiten.

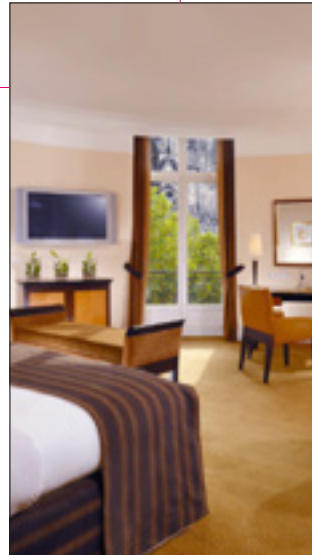
Excelsior Hotel Ernst, Trankgasse 1–5/Domplatz, 50667 Köln, Tel.: 0221 2701, www.excelsiorhotelerntst.com, ab € 220/Nacht

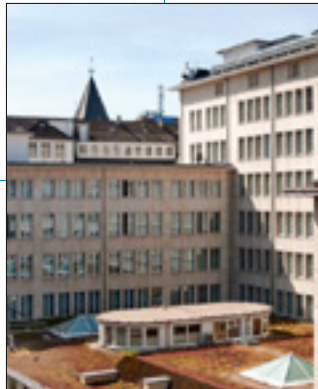


▲ **Dorint An der Messe Köln**

Ganz nah dran am Geschehen der imm cologne: Das Dorint An der Messe Köln liegt direkt gegenüber der Koelnmesse. Ein Aufenthalt hier ist ein Genuss für die Sinne. Mondänes Ambiente, Spitzenservice, Gourmetküche und ein nach Feng-Shui ausgerichteter Spa-Bereich laden zum luxuriösen After-Messe-Chill-out ein.

Dorint An der Messe Köln, Deutz-Mülheimer Str. 22–24, 50679 Köln, Tel.: 0221 801900, hotel-koeln-messe.dorint.com, ab ca. € 140/Nacht





▼ **Hostel Wohngemeinschaft**

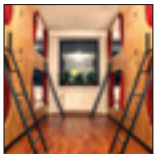
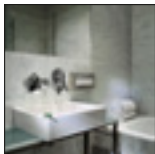
Cooler Idee: Die „Wohngemeinschaft“ hat Doppel- und Mehrbettzimmer mit kreativen Einrichtungen – wie in einer WG.

*Hostel Wohngemeinschaft,
Richard-Wagner-Str. 39, 50674 Köln,
Tel.: 0221 39760904,
www.hostel-wohngemeinschaft.de,
€ 59/Nacht (Doppelzimmer)*

▲▼ **Hilton**

Wer sich etwas ganz Besonderes gönnen möchte, bucht eine der Junior-Suiten oder eine der 90–110 m² großen Maisonette-Suiten. Neben einer luxuriösen Ausstattung sorgen Parkettböden, WLAN und ein modernes Soundsystem für Komfort.

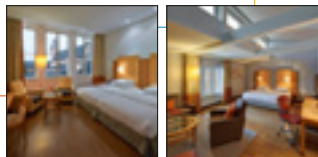
*Hilton, Marzellenstr. 13–17,
50668 Köln, Tel.: 0221 130710,
www.hilton.de/koeln, ab € 125/Nacht*



▲ **Hopper St. Antonius**

Das Hotel St. Antonius ist das dritte Hotel der Hopper-Familie in Köln. Das privat geführte, designorientierte Haus ist im Baudenkmal eines ehemaligen Gesellenhauses untergebracht, in dem modernes Design auf gepflegten Historismus trifft.

*Hopper Hotel St. Antonius,
Dagobertstr. 32, 50668 Köln,
Tel.: 0221 16600, www.hopper.de,
ab € 145/Nacht*



Good Morning!



VISPRING

Luxury Beds - London 1901

Besuchen Sie Vispring auf der Möbelmesse IMM Cologne 2016
18 Januar bis 24 Januar 2016 - Halle 11.1 - Stand FO01/EO02

www.vispring.com

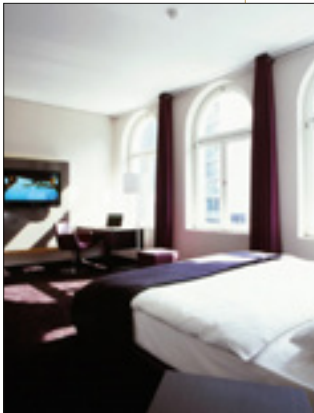
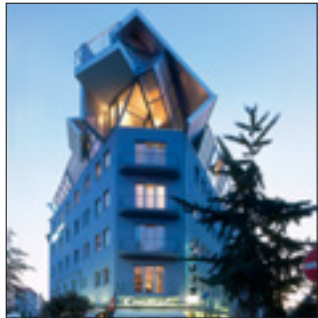
www.vispring.com



▲ Hotel Chelsea

Gemütlich mit Zukunft: Das Hotel Chelsea ist ein futuristisch anmutender Hort der Kunst, der Kultur und Gemütlichkeit miteinander verbindet. Das spektakuläre Dach verleiht dem Hotel den Charakter eines Kunstwerks und schafft spannende Ausblicke.

Hotel Chelsea, Jülicher Str. 1, 50674 Köln, Tel.: 0221 207150, www.hotel-chelsea.de, ab € 74,80/Nacht



▼ Hotel im Wasserturm

Denkmalgeschützte Wände außen – zeitlose Moderne innen, entworfen von der Grande Dame des Designs Andrée Putman. Brad Pitt darüber: „Rapunzel wäre stolz gewesen, hier ihr Haar hinunterzulassen.“

Hotel im Wasserturm, Kaygasse 2, 50676 Köln, Tel.: 0221 20080, www.hotel-im-wasserturm.de, ab € 152/Nacht

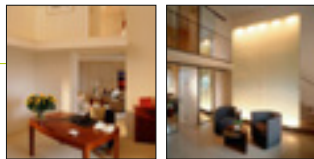


© Ydo Sol Images

▲ Hotel Cristall

Flair & mehr: Das Hotel Cristall ist ein Boutiquehotel im Zentrum Kölns. Dom, Hauptbahnhof, Rhein, Museen, Einkaufsstraßen und Altstadt sind allesamt zu Fuß zu erreichen. Die individuell mit Designermöbeln ausgestatteten 97 Gästezimmer in zwei Kategorien vermitteln ebenso wie Lobby, Cocktailbar und variable Tagungsräume ein vom kosmopolitischen Publikum sehr geschätztes Flair des guten Geschmacks.

Hotel Cristall, Ursulaplatz 9–11, 50668 Köln, Tel.: 0221 16300, www.hotelcristall.de, ab € 99/Nacht



369. Design: Walter Knoll Team © Walter Knoll / Joco. Design: E005 © Walter Knoll / Beat Floor. © Tom Dixon

RICHTEN SIE SICH
AUF DAS BESTE EIN.



WALTER KNOLL
imm cologne,
18. bis 24. Januar 2016
Halle 11, Stand H011 / H021

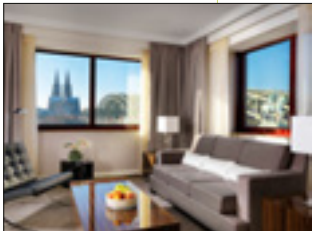
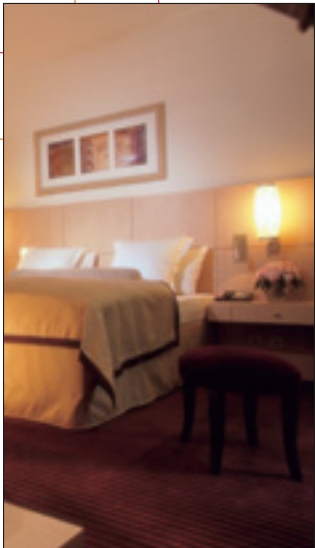
WOHNEN. OFFICE. OBJEKT

architare

Lust auf Inspiration? Dann sind Sie bei architare richtig! Wir sind der Einrichter Süddeutschlands mit drei Standorten in Nagold und Stuttgart. Bei uns finden Sie die komplette Walter Knoll-Markenwelt – vom Klassiker bis zum aktuellen Bestseller. Welche spannenden Highlights das Herrenberger Unternehmen 2016 präsentiert, können Sie übrigens auf der IMM am Walter-Knoll-Stand entdecken. Wir freuen uns auf Ihren Besuch!

Standort Nagold: architare barbara benz einrichten | Vordere Kernenstraße 2 | T. 07452 - 8475080

Standort Stuttgart: Fleiner Möbel by architare | Stresemannstr. 1, Killesberghöhe | T. 0711 - 63500 | www.architare.de



▲▼ **Hyatt Regency**

Die ab 36 m² großen Gästezimmer sind in warmen Tönen und Materialien sowie mit einem extra-bequemem King-Bett eingerichtet. Die Panorambar bietet einen der schönsten Ausblicke auf den Rhein und den Kölner Dom.

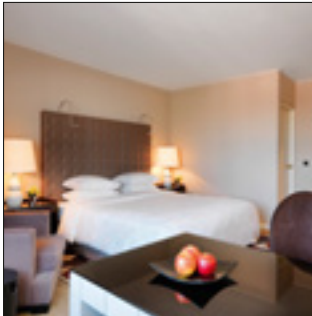
Hyatt Regency Köln, Kennedy-Ufer 2a, 50679 Köln, Tel.: 0221 8281234, www.cologne.regency.hyatt.de, ab € 150/Nacht



▲ **Hotel Mondial am Dom Cologne**

Das Kölner Haus der Hotelreihe MGallery Collection hat 201 Zimmer und zwei exklusive Suiten mit einem eleganten Ambiente aus Moderne und Tradition.

Hotel Mondial am Dom Cologne, Kurt-Hackenberg-Platz 1, 50667 Köln, Tel.: 0221 20630, ab € 135/Nacht, www.mgallery.com



▲ **Hotel Santo**

Das perfekte Zusammenspiel von Architektur, Design und Material können die Gäste im Hotel Santo bestaunen. Hochwertiges Design zeigt sich in der sorgsam ausgewählten Möblierung der Zimmer.

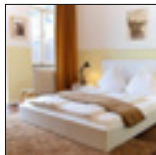
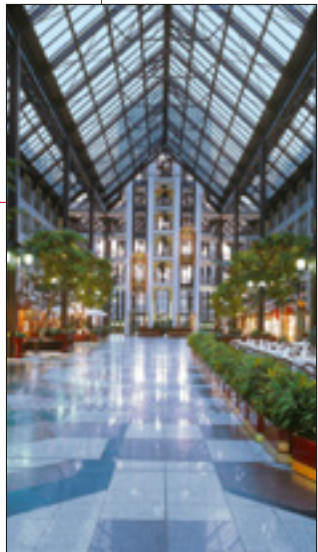
Hotel Santo, Dagobertstr. 22-26, 50688 Köln, Tel.: 0221 9139770, www.hotelsanto.de, ab € 98/Nacht

THONET



Thonet All Seasons

www.thonet.de



▲ **Marsil**
Apartment Hotel

Dies ist kein Hotel im klassischen Sinn: In einem denkmalgeschützten Altbau in der Kölner Innenstadt verbergen sich zehn sehr liebevoll gestaltete Apartments. Besonders unter Filmschaffenden und Kreativen gilt das Marsil als Geheimtipp.

Marsil, Marsilstein 25–27, 50676 Köln,
Tel.: 0221 4690960, www.marsil.de,
ab € 68/Nacht



▲ **Maritim Hotel**

Viele Zimmer dieses am Rheinufer gelegenen Hotels erlauben den Blick entweder auf den Dom oder den Fluss. Stilvoll eingerichtete Zimmer, bis zu 110 m² große Suiten, ein Dachgarten-Restaurant und ein Wellnessbereich erwarten die Gäste.

Maritim Hotel Köln,
Heumarkt 20, 50667 Köln,
Tel.: 0221 20270, www.maritim.de,
ab € 129/Nacht

▼ **Motel One**

Moderne Einrichtung, günstige Übernachtungspreise und zentrale Lage: Damit punktet auch der Kölner Ableger von Motel One. Von der Dependence Köln-Waidmarkt aus liegen die Einkaufsmeilen Hohe Straße, Schildergasse, Mittelstraße und das Belgische Viertel fußläufig.

Motel One, Tel-Aviv-Str. 6,
50676 Köln, Tel.: 0221 2725950,
www.motel-one.com, € 69/Nacht



© Martin Gaisert



Demer
DESIGN: ANKE REUTER

40 JAHRE - HANDGEFERTIGT IN DEUTSCHLAND

www.machalke.com

Machalke wird 40!

Als Dankeschön für unsere treuen Kunden, halten wir in unserem Jubiläumsjahr, viele Angebote für Sie bereit. Weitere Informationen erhalten Sie bei Ihrem Händler oder unter www.machalke.de



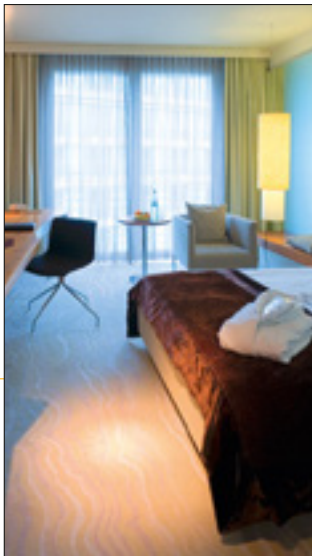


© ABAC/press/Uwe Nölke

▼ Radisson Blu

Modern classic: In den 393 Zimmern und Suiten trifft Feng-Shui-Inspiriertes wie Regenschwallduschen und beheizte Steinfußböden auf ein modern-elegantes Ambiente.

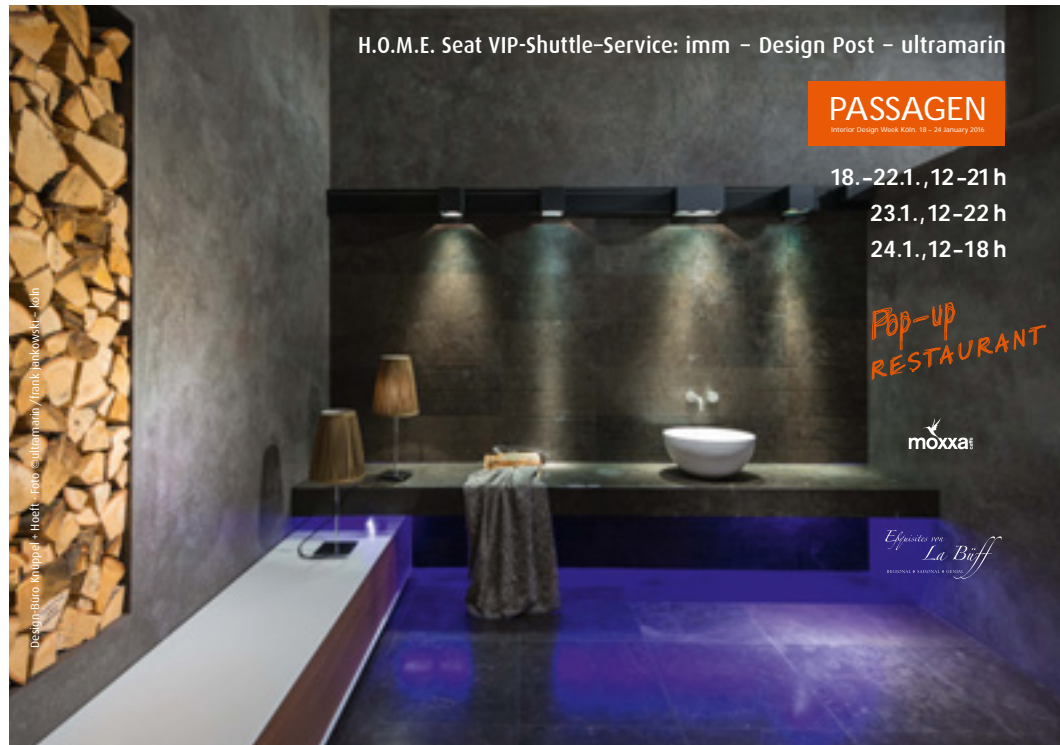
Radisson Blu,
Messe-Kreisel 3, 50679 Köln,
Tel.: 0221 277200,
www.radissonblu.de/hotel-koeln,
ab € 135/Nacht



▲ Savoy Hotel

Der 5-Sterne-Luxustempel ist ein exklusives Design- und Wellnesshotel. Ein Highlight sind die neu gestalteten „Grand Suiten“, in denen die Themen „Venedig“, „New York“, „Paris“, „Afrika“, „Orient“ sowie „Asien“ gestalterisch verarbeitet werden und die mit einem Whirlpool ausgerüstet sind. Der Savoy Health Club steht im Übrigen auch externen Besuchern offen.

Hotel Savoy, Turiner Str. 9,
50668 Köln, Tel.: 0221 16230,
www.savoy.de,
ab € 147/Nacht



H.O.M.E. Seat VIP-Shuttle-Service: imm – Design Post – ultramarin

PASSAGEN

Interior Design Week Köln, 18. – 24. January 2015.

18. – 22.1., 12–21 h

23.1., 12–22 h

24.1., 12–18 h

POP-UP
RESTAURANT



Expériences von
La Buff

RESTAURANT & CATERING



Besuchen Sie uns auf Facebook

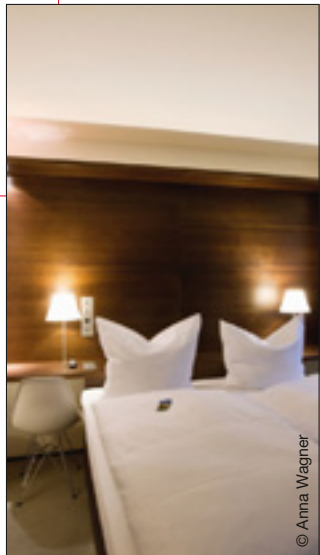


Winner i-Best Showroom
Interiorspaces
by ibagno
Concursi 2013 - Bologna - Italy



ultramarin

RAUM FLIESE BAD

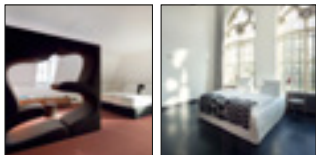
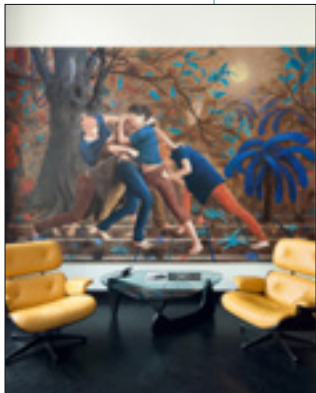


© Anna Wagner

The New Yorker ▾

Eingebettet in die Industriearchitektur von Deutz kommt in diesem nahe der Messe gelegenen Hotel ein wahres „New York Feeling“ auf. Die Zimmer sind sinnlich und puristisch sowie stets mit sehr viel Liebe zum Detail eingerichtet.

The New Yorker, Deutz-Mülheimer Str. 204, 51063 Köln, www.thenewyorker.de, ab € 85/Nacht



The Quest Hotel ▲

Im Gebäude des alten Stadtarchivs aus dem Jahr 1897 ist neuerdings das Designhotel The Quest untergebracht – samt Möbelklassikern der 50er- und 60er-Jahre sowie zeitgenössischer Kunst.

The Quest Hotel, Gereonskloster 12, 50670 Köln, Tel.: 0221 2785780, www.quest-hotel.com, ab € 190/Nacht



▲ Stern am Rathaus

Persönlich gestaltetes Boutique-Hotel mit acht Zimmern direkt an Hauptbahnhof, Messe und Innenstadt. Das Frühstücksbüfett bietet nachhaltige Produkte aus der Kölner Region.

Stern am Rathaus, Bürgerstr. 6, 50667 Köln, Tel.: 0221 22251750, www.stern-am-rathaus.de, € 75/Nacht (Doppelzimmer)



WIR LIEBEN DESIGN

UNSERE GESCHICHTE FING MIT DEM WELTWEIT ERSTEN DESIGNHOTEL UND DEM BERÜHMTEM EGG™-SESSEL AN. FÜHLEN SIE SICH WIE ZUHAUSE. IN 230 DESTINATIONEN WELTWEIT.

HOTELS DESIGNED TO SAY YES!
radissonblu.com



◀ Acht

Das Flair der Spichern Höfe und der schöne Innenhof bestimmen das Ambiente vom Acht. Frisch vom Markt werden in der Show-

küche Köstlichkeiten zubereitet.

Acht, Spichernstr. 10, 50672 Köln, Tel.: 0221 16818408, www.restaurant-acht.de, Mo-Sa ab 18 Uhr



◀ Balthasar

Das Balthasar ist Café, Restaurant und Cocktailbar in einem und catert von früh bis spät vom Croissant bis zum Thunfischfilet an Pak Choi.

Balthasar, Aachener Str. 18, 50674 Köln, Tel.: 0221 16843438, Mo-Do 9-1, Fr-Sa 9-2, So 10-1 Uhr, www.balthasar-cafe.de

▶ Bar Schmitz

In der neuen Bar Schmitz wird ganz bohemeartig unter aufwendig restaurierten Stuckdecken, goldumrandeten Spiegeln und in Anwesenheit rekons-

trierter Wandmosaike aus Frankreich gespeist. Wunderschön! *Bar Schmitz, Aachener Str. 34, Tel.: 0221 133898, www.salonschmitz.com, Mo-Sa Küche 18-23Uhr*

Fischermanns'

Im Fischermanns' am Rathenauplatz trifft sich das Who's who von Köln bei gehobener Küche in angenehm zurückhaltend gestylten Räumlichkeiten.



Guten Abend, Brüsseler Str. 55, 50674 Köln, Tel.: 0221 511600, www.gutenabend.org, tägl. ab 17 Uhr

▶ Guten Abend

Das Gasthaus ist das erste zertifizierte Kölner Biorestaurant. Auf der Karte stehen Klassiker wie Wiener Schnitzel und Saisonales wie Wirsing-Gemüse.

▶ Hase

Das Restaurant Hase ist in einer ehemaligen Champagnerbar beheimatet und erinnert an ein französisches Bistro. Geboten wird mediterrane Küche.

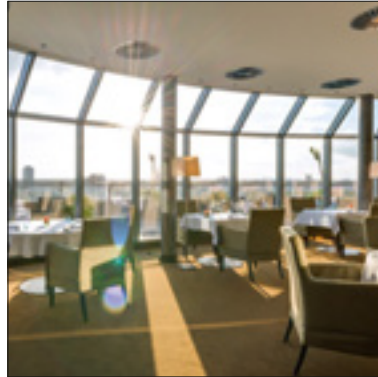
Hase, St.-Apern-Str. 17, 50667 Köln, Tel.: 0221 254375, www.hase-restaurant.de, Mo-Sa 12-16 und 18-1 Uhr, sonntags und feiertags geschlossen



© Valéry Kloubert

► **Himmel un Äd**

Sternrestaurant in der 11. Etage des Hotel im Wasserturm mit Dachterrasse, Private Dining Room und Blick



auf den Kölner Dom. *Himmel un Äd*, Kaygasse 2, 50676 Köln, Tel.: 0221 2008171, Di–Sa 18.30–22 Uhr, www.hotel-im-wasserturm.de



▼ **Injera**

Ostafrikanisches Flair im Belgischen Viertel: Die kulinarischen Genüsse des Schwarzen Kontinents treffen auf ein modernes Ambiente.

Injera, Lindenstr. 86, 50674 Köln, Tel.: 0221 9984942, www.injera-restaurant.de, Mo–Do 18–24 Uhr, Fr–Sa 18–1 Uhr, So 15–24 Uhr



◀ **Laden ein**

Alle zwei Wochen wechselt hier nicht nur das Menü, sondern Köche, Kellner und Gesamtkonzept gleich mit.

Laden ein, Blumenthalstr. 66, 50668 Köln, www.laden-ein.com, Mo–Sa 12–22 Uhr

▼ **Long Island Grill & Bar**

Bei Burrata, Beef Burger, Hummer oder New York Cheesecake auf den Rhein blicken. Was kann schöner sein?

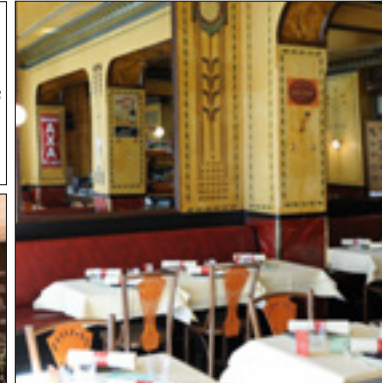
Long Island Grill & Bar, Agrippinawerft 30, 50678 Köln, Tel.: 0221 920710, www.long-island.eu, Di–Sa 18–24 Uhr



► **Lütticher**

Backsteinwände, schicke Lederbänke, rustikale Massivholztische und harmonisch gedämpftes Licht sind die DNA des Lütticher im Belgischen Viertel.

Lütticher, Lütticher Str. 12, 50674 Köln, Tel.: 0221 525453, www.lutticher.de, Mo–So ab 18 Uhr



◀ **Le Moissonnier**

Auf der 2-Sterne-Karte: moderne Küche mit traditionellen französischen Wurzeln – alte Rezepte und neue, verrückte Kreationen –, gepaart mit erlesenen

Zutaten. *Le Moissonnier*, Krefelder Str. 25, 50670 Köln, Tel.: 0221 729479, www.lemoissonnier.de, Di–Do 12–15 und 18.30–24 Uhr, Fr–Sa 12–15 und 19–24 Uhr



Design zum Wohlfühlen: Highlights aus den H.O.M.E.-Ausgaben



H.O.M.E. Zeitgemäßes Wohnen
Wie Menschen mit Stilgefühl aufleben.
Ein Traumhaus in Düsseldorf



H.O.M.E. Wohnwelten: In der **H.O.M.E.E.** präsentiert Star Designer Michael Michalsky sein neues Loft



H.O.M.E.E. Trends. **H.O.M.E.E.** ist ein verlässliches Trendbarometer für Wohn-trends. Highlights der Möbelmesse Köln



H.O.M.E.E. im Trend. Stilvorgaben fürs Wohnleben: **H.O.M.E.E.** zeigt, wie und worauf Sie setzen sollten



H.O.M.E.E. ganz persönlich. In der **H.O.M.E.E.** verraten Designer ihre privaten Stil-Strategien



H.O.M.E.E. Architektur
Aufbauend, aufregend. **H.O.M.E.E.** stellt herausragende Beispiele modernen Bauens vor



H.O.M.E.E. Essen & Trinken
Gourmet-Trends zum Nachkochen.
In der **H.O.M.E.E.** entdecken Sie neue Geschmacksdimensionen



H.O.M.E.E. Moderne Kunst
Die neue Lebens-Art. **H.O.M.E.E.** zeigt zeitgemäße Künstler in ihrem Lebensraum



H.O.M.E.E. Mobil
Einfach zum Nachreisen. Profi-Tipps für Trend-Destinationen. Etwa City-Guide zu Manchester, Europas pulsierender Metropole

Welcome H.O.M.E.E.

H.O.M.E.E. ist Deutschlands Trendmagazin für moderne Lebensräume

JETZT AM KIOSK!

H.O.M.E.E. aktuell:
228 Seiten zu Wohnen,
Architektur, Essen & Trinken,
Moderner Kunst, Media &
Mobilität.

Ganz groß
Der Trend zu Oversize in Mode und bei Möbeln
Ganz komfortabel
Traumhäuser ab 500 m²
Ganz familiär
XL-Geräte für Kind und Kegel
Ganz entspannt
Profi-Guide: Lyon, die Stadt des Lichts



Sichern Sie sich Ihr **H.O.M.E.E.**-Vorteilsabo mit Designprämie:
jetzt 10 Ausgaben im Jahr für 40 Euro. Einfach bestellen und mehr Infos unter
www.home-mag.com



bordbar®

unendliche Möglichkeiten - und immer die richtige
infinite choices - always the right one



IMM Cologne Halle 11.1 - F020 www.bordbar.de

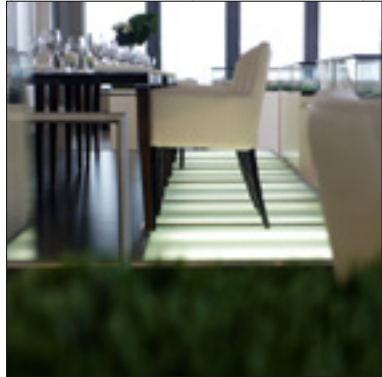


COLOGNE DESIGN WEEK RESTAURANTS

Okinii
Einmal zahlen – so viel essen, wie man schafft. Aus mehr als 100 japanischen Speisen wird am Tisch per iPad das Essen bestellt. Beim Lunch sind pro Bestellrunde acht,

beim Abendessen fünf Items bestellbar.
Okinii, Blaubach 1, 50676 Köln, Tel.: 0221 33178190, www.okinii.de, tägl. 12–15 und 18–23.30 Uhr

Osman 30 >
Wer möchte, reist mit dem Hubschrauber an, um in der 30. Etage des Kölnturms zu speisen. Zum Rundumblick werden Menüs zum Festpreis von 46 Euro serviert.



Osman 30, Im Mediapark 8, 50670 Köln, Tel.: 0221 50052080, www.osman-cologne.de, Mo–Do 18.30–24.00, Fr–Sa 18.30–1, So 11–14, 18.30–23.30 Uhr



Pure, Breite Str. 92–98, 50667 Köln, Tel.: 0221 16998730, www.pure-cologne.de, Mo–Sa 11.30–23 Uhr

Pure >
In schöner Schlichtheit treffen sich hier die Lohas der Stadt, z. B. zu kurz gebratenem Thunfisch in Sesamkruste mit Wasabipüree und Sojajus.



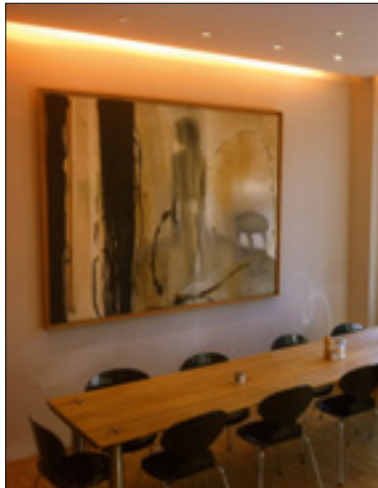
© Natalie Behrur



taku

„taku“ ist japanisch und bedeutet so viel wie „Gasthaus“. Dieses „Gasthaus“ punktet mit minimalistischem Interieur und asiatischen Hochgenüssen.

taku im Excelsior Hotel Ernst, Trankgasse 5, Tel.: 0221 2703909, Di–Sa 12–14 und 18.30–21.30 Uhr



Riphan

Namensgeber für das denkmalgeschützte deutsch-französische Restaurant ist der Architekt des Gebäudes: Wilhelm Ripphan.

Ripphan, Apostelnkloster 2, 50672 Köln, Tel.: 0221 99874577, www.riphahn.com, Di–Sa 10–24 Uhr, So 10–18 Uhr

Vapiano

SB-Service trifft auf italienische Küche, die per Frontcooking live vor dem Gast zubereitet wird. Das Interieur im Lounge-Stil stammt von Matteo Thun.



Vapiano, Constantinstr. 87–89, 50679 Köln, Tel.: 0221 8008833 und Habsburgerring 2, 50674 Köln, Tel.: 0221 20196151, www.vapiano.de, Mo–So 11–24 Uhr



Chantal, design by Doriana and Massimiliano Fuksas

www.slamp.it

SLAMP
THE LEADING LIGHT



▼ **Wartesaal am Dom**

Der Alte Wartesaal wurde renoviert und erstrahlt dank einem Millioneninvestment in neuem Glanz und

mit neuem Namen. *Wartesaal am Dom*, Johannisstr. 11, 50667 Köln, www.wartesaalamdom.de, Tel.: 0221 12606470, Mo–Sa 12–0.30 Uhr, So ab 11 Uhr

Werkshase ▶

Der Werkshase ist zugleich Kantine für die Mitarbeiter vom Schauspiel Köln im DEPOT wie auch für Zuschauer und andere Gäste zugänglich.

Werkshase, Schanzenstr. 6–20, 51063 Köln, Tel.: 0221 96304540, www.hase-catering.de, Restaurant: Mo–Fr 9–16 Uhr



Wein am Rhein ▶

In dem lichtdurchfluteten Lokal steht eine internationale Weinauswahl im Zentrum, ergänzt durch Rindertatar, Kalbsbries, Armer Ritter und Co.

Wein am Rhein, Johannisstr. 64, 50668 Köln, Tel.: 0221 91248885, www.weinamrhein.eu, Di–Fr 12–14 und Di–Sa 18–22 Uhr

© Sascha Kreklau



NEU: Deutsche Ausgabe!

Themen im Januar/Februar

Anders Wohnen – Vom gemeinsamen bis zum einsamen Wohnen

Duplex Architekten, Futurafrosch, Müller Sigrist, Miroslav Sik, Pool Architekten
Mehr als Wohnen
Ein neues Quartier in Zürich

Möhn + Bouman
Wohnen auf Höhe der Baumkronen
Betreutes Wohnen in Niederlande

Sergison Bates Architects
Interkulturelles Bauen und Leben
Apartmenthaus in Wien

Peter Märkli
Offen und flexibel
Atelierhaus in der Schweiz

Valerio Olgiati
Casa Além in Portugal

Lorenzo Damiani
Entwerfen und Experimentieren

Mimmo Paladino
Ein Berg aus Glas



JAHRES-ABO domus FÜR NUR € 50
DIE ERSTEN ZWEI AUSGABEN KOSTENLOS TESTEN UNTER www.domus-abo.de

domus, die *IKONE* unter den *ARCHITEKTURZEITSCHRIFTEN* nun auf Deutsch mit lokalen Beiträgen

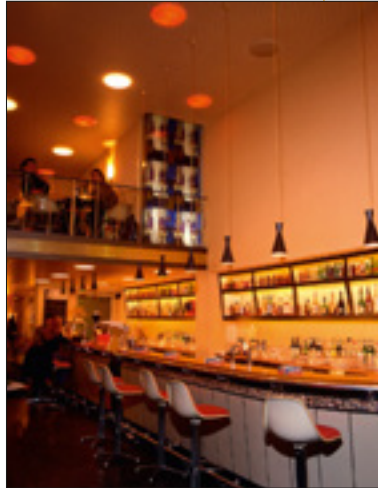


◀ ArtyFarty Artspace

In der Bar der 2008 eröffneten Arty Farty Gallery feiert die Kunstszene nach getaner Ausstellung.

ArtyFarty Artspace,
Maastrichter Str. 49,
50672 Köln,
Tel.: 0171 3690868,
Mi–Sa 21–3 Uhr

© Axel Schulten/KölnTourismus GmbH



◀ Bar Rossi

Der lederbezogene Tresen dieser neuen Kölner Bar soll im Laufe der Jahre noch Patina ansetzen – Ringe abgestellter Biergläser

sind ausdrücklich erwünscht.
Bar Rossi im The Quest Hotel, Gereonskloster 12, 50670 Köln,
Tel.: 0221 2785780,
Mo–So ab 18 Uhr,
www.quest-hotel.com

▶ Hallmackenreuther

Der Name „Hallmackenreuther“ stammt von einem Loriot-Charakter, die Einrichtung aus den

60er-Jahren.
Hallmackenreuther,
Brüsseler Platz 9,
50674 Köln, Tel.: 0221
www.hallmackenreuther.de,
So–Fr 11–1 Uhr,
Sa 11–2 Uhr



▶ King Georg

In der ehemaligen Milieukneipe finden heute neben dem gepflegten Barbetrieb außergewöhnliche Konzerte und Lesungen statt.

King Georg,
Sudermanstr. 2,
50670 Köln,
Tel.: 0177 7495576,
www.kinggeorg.de,
Do 22–3 Uhr,
Fr–Sa 22–5 Uhr



▶ Im Schnörres

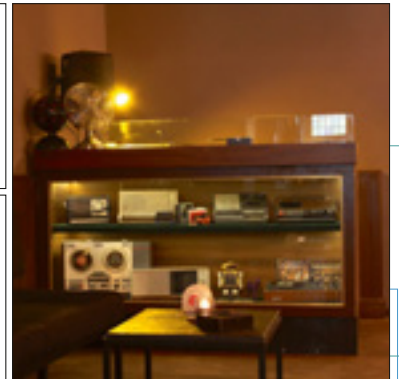
Wenn kein Fußball läuft, bittet die Kölsch- und Musikbar per DJ zum Tanz. Rein kommt man auch ohne Schnörres, also Schnurrbart.

Im Schnörres,
Im Ferkulum 30,
50678 Köln,
Tel.: 0221 16895179,
www.schnoerres.de,
Mo–Sa ab 19 Uhr

▶ Ona Mor

Hochwertige Weine, Champagner und Cocktails werden hier im warmen Ambiente aus Holzmöbeln und gedämpftem Licht gereicht.

Ona Mor,
Roonstr. 94,
50674 Köln,
Tel.: 0221 16874524,
www.onamor.de,
So–Do 20–1 Uhr,
Fr–Sa 20–3 Uhr

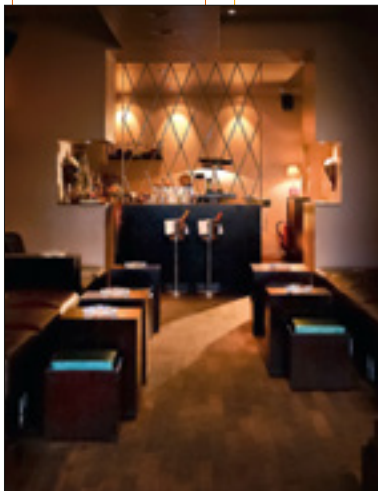




Seiberts

Das Magazin „Mixology“ kürte das Seiberts zur „Bar des Jahres Deutschland 2016“ und Chef Volker Seibert zum „Mixologen des Jahres 2016“.

Seiberts,
Friesenwall 33,
50672 Köln,
Tel.: 0221 30195013,
Di–So 17–2 Uhr,
www.seiberts-bar.com



Shepherd

Über 200 Cocktails, darunter viele Eigenkreationen, stehen auf der Karte dieser vom Kolonialzeit-Hotel Shepherd in Kairo inspirierten Bar.

Shepherd,
Rathenauplatz 5,
50674 Köln,
Tel.: 0221 3310994,
www.shepherd.de,
Mo–Sa 20–3 Uhr

Rosebud

Im schnelllebigen Kölner Nachtleben gehört das Rosebud zu den Klassikern. Die Gründe dafür sind solide Cocktails und ein guter Service.



Rosebud,
Heinsbergstr. 20,
50674 Köln,
Tel.: 0221 2401455,
www.rosebud.de,
Mo–Do 21–2 Uhr,
Fr–Sa 21–3 Uhr




moxxacaffè

Kaffee.Bar
Kaffee.Rösterei
Popup.Restaurant

moxxa.caffè
Mantscheff & Barthelmeß GbR
Aachener Straße 22
50674 Köln

Reservierungen unter:
0221.222 066 83 od.
mail@moxxacaffe.de

Spirits Bar >

Die Spirits Bar wurde beim Bar Convent 2013 als beste Bar und für das beste Barteam Deutschlands ausgezeichnet.



Spirits Bar,
Engelbertstr. 63,
50674 Köln,
Tel.: 0221 20538044,
www.spiritsbar.de,
Mo-Do 20-2 Uhr,
Fr-Sa 20-3 Uhr

**Zum
scheuen Reh >**

Der Musikclub tritt an, um das kulturelle Leben der Stadt mit Konzerten, DJ- und Live-Acts sowie Fußball

anzureichern.
Zum scheuen Reh,
Hans-Böckler-Platz 2,
50672 Köln,
Tel.: 0221 16897642,
www.zum-scheuen-reh.de,
Mo-Do 17-2 Uhr,
Fr-Sa 17-5 Uhr



**<Shibuya
Lounge**

Im Winter wird das Café Franck am Wochenende zur Shibuya Lounge, und u. a. Hans Nieswand tritt an die Plattenteller.

Shibuya Lounge,
Eichendorffstr. 30,
50825 Köln,
Tel.: 0221 7167210,
www.cafe-franck.de,
Fr-Sa ab 19 Uhr



**JETZT NEU:
H.O.M.E. ALS ePAPER IM iKIOSK**



AB JETZT FINDEN SIE JEDE H.O.M.E.-AUSGABE DIGITAL ALS ePAPER AUF iKIOSK IM iTUNES-STORE

H.O.M.E. können Sie ab jetzt ganz **bequem** mit der iKiosk-App von der Axel Springer AG auf Ihrem iPad lesen.

H.O.M.E.-ePapers kosten pro Ausgabe € 4,49, im Jahresabo € 33,99.

Die **H.O.M.E.**-ePaper-Ausgabe ist ident mit der Printausgabe, eine digitale 1:1-Version des gedruckten Magazins.

Einen Direktlink zum Download der iKiosk-App finden Sie auf www.home-mag.com

▼ Alessi

Unter dem Motto „Made in Crusinallo. The Beauty and the Mastery“ zeigt das MAKK vom 19.1. bis 3.4.2016 die Entwicklung der „italienischen Designwerkstatt“ Alessi vom „Bombé“-Kaffee- und Teeservice von Carlo Alessi (1945) bis hin zu aktuellen Entwürfen wie der „Dressed“-Kollektion von Marcel Wanders (2012).

MAKK, An der Rechtschule,
50667 Köln, Tel.: 0221 22123860,
www.museenkoeln.de,
zur imm cologne: 19.–24.1.
11–21 Uhr, Cocktail 18.1. 19 Uhr



© Boffi

▲ Boffi

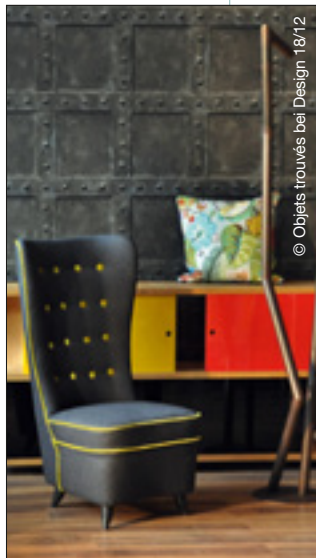
Boffi Köln zeigt erstmals die Möbel von De Padova zusammen mit Produkten von Boffi – u. a. Piero Lissonis Badewanne „Fisher Island“.

Boffi Köln, Spichern Höfe,
Spichernstr. 8, 50672 Köln,
Tel.: 0221 94969966,
www.boffi-koeln.com,
18.–24.1.: Mo–Sa 10–19 Uhr,
So 12–16 Uhr, Cocktail 19.1. 18 Uhr

▼ Design 18/12

Design 18/12 ist das neue Designquartier entlang des Gottesweges, von der Luxemburger Straße (Linie 18) bis zum Höninger Weg (Linie 12). Ein Highlight: Bei Objets trouvés gibt es Raumskulpturen von Alexander Lössow zu sehen.

Design 18/12 – Locations und Termine
unter www.design1812.blogspot.de



© Objets trouvés bei Design 18/12



© Fermob

◀ Fermob

Zur imm cologne wird das neue Projekt der französischen Outdoor-marke im Kölner Showroom vorgestellt: die Eröffnung eines weiteren Geschäfts in Deutschland, im ländlichen Lohmar.

Fermob, Hohenstaufenring 74–76,
50674 Köln, Tel.: 0221 80158171,
www.koeln.fermob.com, 18.–23.1.:
Mo–Fr 10–19 Uhr, Sa 10–18 Uhr,
Cocktail 19.1. 19–21 Uhr



© Giorgetti

◀ Design Parcours Ehrenfeld

Zum neunten Mal richten PASSAGEN und Design Quartier Ehrenfeld – DQE den design parcours ehrenfeld aus. Seit seiner Einführung hat sich der Event zur größten kulturellen Veranstaltung im kreativen und polykulturellen Stadtteil Ehrenfeld entwickelt. Alle Events und Öffnungszeiten unter www.d-q-e.net.

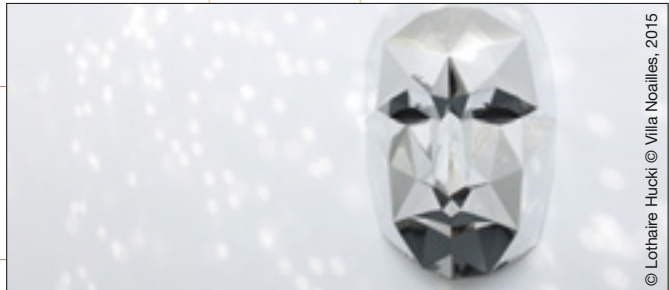


© Wolfgang Bürat

▲ Giorgetti Atelier

Im eleganten Giorgetti Atelier präsentiert die Luxusmarke aus Italien ihre Kollektion voller exklusiver und zeitgemäßer Lösungen.

Giorgetti Atelier, Kaiser-Wilhelm-Ring 30–32, 50672 Köln, Tel.: 0221 12071851, www.giorgetti.de, 17.1. Preview 10–20 Uhr, 18.1.–24.1.: Mo–Fr 10–20 Uhr, Sa 10–18 Uhr, So 10–17 Uhr, Cocktail 19.1. 18–21 Uhr



© Lothaire Huckl © Villa Noailles, 2015

◀ Institut français

Das Institut français zeigt neue Keramik- und Glasarbeiten der jungen Designerin Laura Couto Rosado, Preisträgerin der 9. DESIGN PARADE der Villa Noailles in Hyères.

Institut français, Sachsenring 77, 50677 Köln, Tel.: 0221 9318770, www.koeln.institutfrancais.de, Mo-Fr 9-18.30 Uhr



© Kartell

◀ Kartell goes Sottsass

Das poppige italienische Label zelebriert Entwürfe von Designer Ettore Sottsass und eine Auswahl von Stoffen seiner legendären Memphis-Bewegung.

Kartell, Hahnenstr. 11, 50667 Köln, Tel.: 0221 2717559, www.kartell.it, 18.-24.1.: Mo-Sa 10-20 Uhr, So 11-18 Uhr, Cocktail 18.1. 18 Uhr



© RBA Köln, Marion Mennicken bei Radio Zeit

▲ Radio Zeit

Röhrengeräte, Design-Ikonen, Internetradio: Die Ausstellung wirft einen Blick auf 120 Jahre Radiogeschichte.

MAKK, An der Rechtschule 1, 50667 Köln, Tel.: 0221 22123860, www.museenkoeln.de, zur imm cologne: 19.-24.1. 11-21 Uhr, Cocktail 18.1. 19 Uhr



▲ Touching Tales

Für „Touching Tales – The Alcantara Experience“ inszenieren die Designer Henrik Vibskov, Formafantasma, Moritz Walde-meyer und Anton Alvarez die Stoffe von Alcantara.

*Alcantara, Venue 1: imm cologne, zwischen den Hallen 2 und 3, Mo 9-21 Uhr, Di-Sa 9-18 Uhr, So 9-17 Uhr
Venue 2: Rhenania Kunsthaus, Bayenstr. 28, 50678 Köln, Tel.: 0221 16898479, www.alcantara.com, Mo-Fr 15-21 Uhr, Sa 12-21 Uhr, So 12-18 Uhr, Cocktail 19.1. 18-23 Uhr*



▲ Vitra Bad

Zur imm cologne 2016 öffnet auch der Vitra Bad Showroom im Rheinauhafen wieder seine Pforten. Highlight ist eine Lecture von Hani Rashid im Rahmen der Projekt-Werkstatt-Reihe am 18.1. von 19 bis 21.30 Uhr.

Vitra Bad, Agrippinawerft 24/Rheinauhafen, 50678 Köln, Tel. 0221 2773680, www.vitra-studio.de, 18.-24.1. Mo-Fr 10-19 Uhr, Sa-So 11-16 Uhr

PASSAGEN

INTERIOR DESIGN WEEK KÖLN · 18 - 24 JANUARY 2016
PASSAGEN · Office Sabine Voggenreiter · Cologne · www.voggenreiter.com



© www.farbanalyse.de



◀ KAP Forum

In der Architektur-, Design- und Technologie-Plattform im Rheinauhafen präsentieren sich Firmen wie Alape, Dornbracht, und Zehnder unter einem Dach. *KAP Forum, Kelberger Hof 2, 50937 Köln, Tel.: 0221 5005363, www.kap-forum.de, Mo-Do 10-18 Uhr, Fr 10-16 Uhr*

▲ Kolumba

Der Neubau von Peter Zumthor vereint Kriegsruine, moderne Architektur und die Geschichte der abendländischen Kultur. *Kolumbastr. 4, 50667 Köln, Tel.: 0221 9331930, www.kolumba.de, tägl. außer dienstags 12-17 Uhr*

Kranhäuser ▶

Die drei L-förmigen Hochhäuser am Kölner Rheinauhafen stammen von dem Aachener Architekten Alfons Linster und dem Hamburger Büro Bothe, Richter, Teherani (BRT). *Kranhäuser, Im Zollhafen, 50678 Köln, www.kranhaus1.de*



© Axel Schulten



◀ Makk

Das MAKK sorgt seit 2008 wegen seiner Designabteilung mit Fokus auf Entwürfe des 20. und 21. Jahrhunderts für Furor. *Museum für Angewandte Kunst, An der Rechtschule, 50667 Köln, Tel.: 0221 26714, Di-So 11-17 Uhr, www.makk.de*

I like, I do

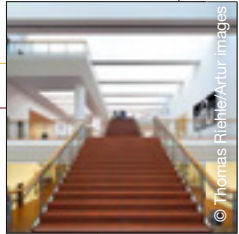
DEUTSCHLAND HAT WIEDER FLAIR.



DAS MODEMAGAZIN AUS ITALIEN.
AUFREGEND. SELBSTBEWUSST. ELEGANT.
JETZT NEU. AM KIOSK!

flair
MODEMAGAZIN

WWW.FLAIR-MAGAZIN.DE
WWW.FLAIR-DIREKT.DE



◀ Museum Ludwig
 Eines der bedeutendsten europäischen Museen für die Kunst des 20. und 21. Jahrhunderts.
 Heinrich-Böll-Platz, 50667 Köln, Tel.: 0221 22126165, www.museum-ludwig.de, Di-So 10-18 Uhr



▲ WALLRAF-RICHARTZ-MUSEUM & FONDATION CORBOUD
 Das älteste Museum der Stadt Köln lädt zur

Begegnung mit den Meisterwerken des Barocks sowie impressionistischer Kunst ein.
 Wallraf-Richartz-Museum, Obenmarspforten, 50667 Köln, Tel.: 0221 22121119, www.wallraf.museum, Di-So 10-18

Richter-Fenster im Dom ▼
 Mit den berühmten Pixeln von Gerhard Richter auf dem Südquerfenster zog moderne Kunst in den Kölner Dom ein. Von außen und von innen zu bestaunen.
 Kölner Dom, Domkloster 4, 50667 Köln, Tel.: 0221 17940530, www.koelner-dom.de, 6-19,30 Uhr (November-April), 6-21 Uhr (Mai-Oktober)



SEAT & H.O.M.E. Shuttle-Service

Zur imm cologne 2016 ist die Design Post wieder die Hauptstation für den Seat & H.O.M.E. VIP-Shuttle und damit erneut die zentrale Verbindung zu den wichtigsten Design-Events der Stadt. Kostenfrei und komfortabel erreicht das Messepublikum per Shuttle die interessantesten Highlights in Köln während der Möbelmesse. Die vollständige Route sehen Sie hier.

SEAT & H.O.M.E. Shuttle-Service
 Montag bis Sonntag,
 18.-24. Januar 2016: 15-21 Uhr

- 1 **Design Post Köln**
 Deutz-Mülheimer-Straße 22a
 50679 Köln, Mo-Fr 9-20 Uhr
 Sa-So letzte Abfahrt 18:30 Uhr
- 2 **Messe imm cologne**
 Messeplatz 1, 50679 Köln
H.O.M.E.-Lounge in der
 Passage 10-11, Stand A-010
 Mo-Sa 9-18 Uhr, So 9-17 Uhr
- 3 **MAKK - Museum für Angewandte Kunst Köln, „ALESSI MADE IN CRUSINALLO“** An der Rechtschule, 50667 Köln
 Di-So 11-21 Uhr // Vernissage Mo 19 Uhr
- 4 **SieMatic am Neumarkt**
 Hohenstaufenstraße 15, 50667 Köln
 Mo-Fr 10-19 Uhr,
 Sa 10-16 Uhr
- 5 **Pfannes & Virmich**
 Hohenstaufenring 54, 50674 Köln,
 Mo-Fr 10-19 Uhr
 Sa 10-18 Uhr // Cocktail Fr 18 Uhr
- 6 **Knott van Dag // Flou**
 Hohenstaufenring 39, 50674 Köln,
 Mo-Mi 10-21 Uhr, Do u. Fr 10-19 Uhr,
 Sa 10-18 Uhr // Cocktail Di und Mi 19:30 Uhr
- 7 **Ligne Roset**
 Hohenstaufenring 57
 50674 Köln
 Mo-Fr 10-19 Uhr, Sa 10-18 Uhr
- 8 **Hästens Concept Store**
 Habsburgerring 2, 50674 Köln
 Tel.: 0221 99379580
 www.haestens-betten.de
 Mo-Fr 10-19 Uhr, Sa 10-18 Uhr
- 9 **Boffi Spichern Höfe**
 Spichernstraße 8, 50672 Köln
 Mo-Sa 10-19 Uhr, So 12-16 Uhr // Cocktail Di 18 Uhr
- 10 **Giorgetti Atelier Kaiser-Wilhelm-Ring 30-32, 50672 Köln, Mo-Fr 10-20, Sa 10-18 Uhr, So 10-17 Uhr**
 Cocktail Di 18-21 Uhr
- 11 **Ultramarin im Alten Gaswerk**
 Widdersdorfer Straße 190, 50825 Köln
 Mo-Fr 12-21 Uhr
 Sa 12-22 Uhr, So 12-18 Uhr // Cocktail Do 18 Uhr

MY LIFE DESIGN STORIES

Senzafine Ankleide, Entwurf Rodolfo Dordoni.

Tribeca Couchtisch, Entwurf Jean-Marie Massaud. Gant Sitzkissen.



IMM Cologne | 18-24.01.2016 | Hall 11.1 | stand E021-D020

Poliform