

HARMONISCH In der Villa der Münchner Familie wurden alle Details aufeinander abgestimmt: Der Bronzeton des Kamins korrespondiert mit den Esstischleuchten „Skygarden“ von Flos. Sofa und Couchtisch entstanden nach Plänen von Michael Neumayr. Farbe bringt der Sessel „Metropolitan“ von B&B Italia in den Raum



Retro trifft Hightech

TEXT JUDITH JENNER
FOTOS LARS PILLMANN

Hollywood goes Bogenhausen: Designer Michael Neumayr lebt in Los Angeles und hat für einen Münchner Geschäftsmann eine klassische Villa mit modernem Design und viel Liebe zum Detail eingerichtet



WOHLNICH Das Herrenzimmer ist mit einer Leder-Sitzecke nach einem Entwurf von Michael Neumayr eingerichtet



Trotz aller technischen Feinessen fühlt sich das Haus gemütlich an

Wer sich von außen der prächtigen Villa im Münchner Nobelstadtteil Bogenhausen nähert, erwartet innen eine Einrichtung im modernen Landhausstil oder mit teuren Antiquitäten. Doch stattdessen wird der Besucher von modernem Design empfangen, das der in Los Angeles lebende Interior-Designer Michael Neumayr entwarf. Er richtete das Haus überwiegend mit seinen eigenen Entwürfen ein und ergänzte sie mit einigen handverlesenen Stücken.

Schon in die Planung des auf alt getrimmten Neubaus war er involviert. Das gesamte Haus ist mit einer ausgefeilten Haustechnik ausgestattet: Etwa 70 Kilometer Kabel wurden verlegt, um Licht und Temperatur per Computer zu steuern oder die Autoauffahrt im Winter von Schnee und Eis zu befreien. Mit einem speziellen Aufzug werden die Wagen in das zweite Untergeschoss befördert.

Für den Geschäftsmann und seine Familie mit zwei Kindern hatte Michael Neumayr bereits das vorherige Haus eingerichtet. Kunde und Innenarchitekt verstanden sich daher ohne lange Briefings. Während der Bauzeit pendelte Michael Neumayr zwischen Los Angeles und München, um den Fortschritt der Arbeiten zu überwachen und mit dem Bauherrn Details abzuklären.

IM ERDGESCHOSS EMPFÄNGT DEN BESUCHER ein großer Wohn- und Essbereich. Er wird durch einen geschwärtzten Stahlkamin gegliedert. Das Sofa mit dem hölzernen Sockel sowie der passende Couchtisch ▶

ILLUMINIERT Ein lila LED-Leuchtstreifen zieht sich an der Küchenwand des Spas entlang. Armatur: „Lot“ von Dornbracht (o.)

REGIONAL Ein Fußboden aus geölter Eiche von Mewi schafft eine wohnliche Verbindung zwischen allen Räumen (u.)



VERSTECKT Die Mediawand über dem Kamin lässt sich öffnen, wobei ein XL-Fernseher zum Vorschein kommt





Die Küche kann auf Wunsch per Knopfdruck geschlossen werden

DURCHDACHT Michael Neumayr entwarf die Küche und ließ sie von einer Schreinerei aus gekalkter Eiche fertigen. Der mittlere Küchenblock ist aus Marmor. Daneben gibt

ein dimmbares Spezialglas auf Wunsch den Blick auf den Pool frei. Küchengeräte von SMEG und Gaggenau, „Wishbone-Chair“ von Carl Hansen, Stühle „Grace“ von Poliform

wurden aus italienischem Nussbaumholz von Neue Wiener Werkstätte nach Plänen von Michael Neumayr angefertigt. Einen Farbakzent in kräftigem Lila setzt dabei der Sessel „Metropolitan“ von B&B Italia.

IM ESSBEREICH nehmen die Leuchten „Skygarden“ von Flos den Bronzeton des Kamins auf. Zum Esstisch, wieder ein Eigenentwurf, kombinierte Michael Neumayr die Stühle „Grace“ von Poliform. Durch eine Bar mit Hockern von La Palma ist das Esszimmer von der Küche mit ihren mit gekalkter Eiche verkleideten Fronten abgegrenzt. Sie kann auf Wunsch per Knopfdruck geschlossen werden. Ein Küchenblock aus Marmor bildet das Zentrum des Raums. Daneben gibt ein dimmbares Spezialglas mit eingebetteten Flüssigkristallen auf ▶





URIG Der Dielenfußboden macht auch das Badezimmer zu einem gemütlichen Ort. Das Waschbecken ist ein Eigenentwurf, die Wand wurde mit Rauriser Marmor ausgekleidet



EINLADEND Von der frei stehenden Badewanne „I Fiumi“ von Boffi blickt man direkt in den Garten. Die Dusche („Rain Sky“ von Dornbracht) ist mit einer Glaswand abgetrennt



Das komfortable Schlafzimmer ist mit dem großzügigen Bad verbunden

Wunsch den Blick auf den Pool im Untergeschoss frei. Wird es durch Strom aktiviert, ist das Glas undurchsichtig.

DAS GESAMTE SPA IST - wie der Rest des Hauses - mit einem ausgeklügelten Lichtkonzept versehen. Verantwortlich dafür ist Michael Neumayrs Frau, Pia DeLeon-Neumayr. Die Lichtdesignerin betreibt in Los Angeles das Planungsbüro „Plug Lighting“. Sie gestaltete bereits die Beleuchtung für Hollywoodgrößen von Brad Pitt bis Sylvester Stallone.

Der Bauherr wünschte sich für sein Spa mit Sauna von Klafs, Solarium und Whirlpool unterschiedliche Illuminationsmöglichkeiten - sowohl helle als auch gedämpfte Töne. Zu diesem Zweck ziehen sich LED-Streifen durch den gesamten Raum, der von einem originalen Buddha aus Bali überragt wird.

Im Spa im ersten Untergeschoss zeigt sich auch die Begeisterung des Interior-Designers für exklusive Materialien: So verwendete er für den Boden und die Wände seltenen weißen Kristallmarmor aus einem Steinbruch im österreichischen Rauris. Die beiden 1.600 Kilogramm schweren weißen Trittsteine mussten am Ende des Ausbaus von Hand in Position gebracht werden. Der Pool und der maßgefertigte Whirlpool heben ▶

HEIMELIG Im Schlafzimmer sind die Wände wie in einer Berghütte mit Holz getäfelt. Das Bett ist ein Eigenentwurf des Interior-Designers (o.)

MODERN Im Wellnessbereich befindet sich vor einem hinterleuchteten Spiegel das Waschbecken „Ego“ von Antonio Lupi (r.)





Fast das gesamte Haus ist mit Dielen aus geölter Eiche ausgelegt



MARITIM Ein großes Aquarium nimmt die Wand des Wohnzimmers ein. Daneben befindet sich der Durchgang zum Herrenzimmer mit dem Billardtisch unter der Leuchte „Notte“ von Prandina (l.)

VERBINDLICH Das Treppenhhaus wird mit „Macchina della Luce A“ von Catellani & Smith zu einem wohnlichen Ort. Die Leuchte hat Lichtdesignerin Pia DeLeon-Neumayr ausgesucht. Sie entwarf das gesamte Beleuchtungskonzept des Hauses (r.)

sich von dem Naturmaterial durch kühlen Edelstahl ab. Bei den Duschköpfen handelt es sich um Sonderanfertigungen, bei denen der Wasserstrahl einem tropischen Regenguss nachempfunden ist.

FAST DAS GESAMTE HAUS ist mit Dielen aus bayrischer Eiche ausgelegt. Für Michael Neumayr ist es wichtig, dass er trotz Hightech-Ausstattung natürliche, regionale Materialien verwendet. Für den Interior-Designer, der sich bereits Mitte der 90er-Jahre von einem chinesischen Meister in Feng-Shui ausbilden ließ, sind Nachhaltigkeit und Wohngesundheit wichtige Aspekte. Das merkt man dem Haus an: Trotz seiner Größe vermittelt es ein Gefühl der Geborgenheit. ▶



Das Spa erinnert an Villen von Hollywoodstars



ERHOLSAM Die indirekte Beleuchtung des Spas lässt verschiedene Lichtszenarien zu. Die Böden sind mit Rauriser Marmor ausgekleidet (o.)

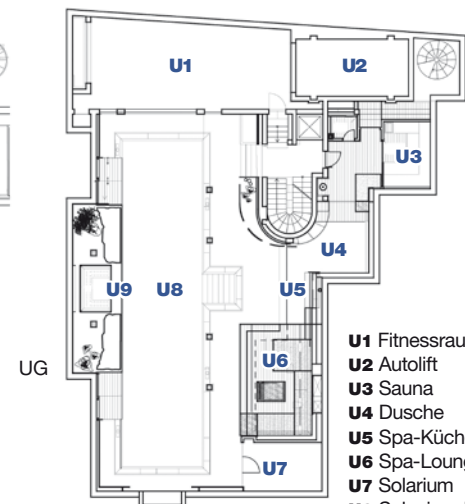
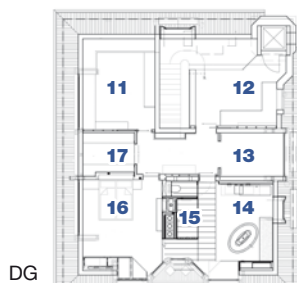
TRANSPARENT Von der Küche aus fällt Tageslicht in das Spa im Untergeschoss. Auf Wunsch kann das Glas undurchsichtig gemacht werden (l.)

IM SCHLAFZIMMER IM OBERGESCHOSS wurde der Holzfußboden auch an den Wänden weiter nach oben geführt, was ihnen einen Hauch von Hüttenatmosphäre gibt. Das kommt nicht von ungefähr: Den Bauherrn und seinen Innenarchitekten verbinden Kindheits-erinnerungen an Urlaube in Kitzbühel, die sich in diesem Detail wiederfinden. Michael Neumayr hat das Bett seiner Klienten so ausgerichtet, dass sie von dort aus direkt in den Garten blicken. Ein offener Kamin verbindet das Schlafzimmer mit dem großzügigen Bad samt einer frei stehenden Badewanne von Boffi.

Michael Neumayr ist mit seinem Projekt im Münchner Stadtteil Bogenhausen eine moderne Villa gelungen, in der man sich trotz aufwendiger Technik wohlfühlt.

VILLA BOGENHAUSEN, MÜNCHEN

GESAMTFLÄCHE ca. 1.300 m² **FERTIGSTELLUNG** Herbst 2012 **ARCHITEKTUR** Carlos Graf Maltzan
WOHNFLÄCHE ca. 950 m² **INTERIOR-DESIGN** www.neumayrdesign.com **ORT** München, Deutschland



- | | | | |
|--------------------------|------------------------------|-----------------------------|------------------------|
| 11 Ankleide „Sie“ | 15 Dusche | 01 Eingang | 06 Wohnzimmer |
| 12 Büro | 16 Elternschlafzimmer | 02 Toilette | 07 Stahlkamin |
| 13 Fitnessraum | 17 Ankleide „Er“ | 03 Bibliothek | 08 Esszimmer |
| 14 Elternbad | | 04 aufklappbare Wand | 09 Küche |
| | | 05 Billardzimmer | 10 Speisekammer |

- U1** Fitnessraum
- U2** Autolift
- U3** Sauna
- U4** Dusche
- U5** Spa-Küche
- U6** Spa-Lounge
- U7** Solarium
- U8** Schwimmbad
- U9** Whirlpool